

SAWASDEE

THAI AIRWAYS

JULY-AUGUST 2026

Where Art Leads Us



ISSN 3088-3113

SAWASDEE

THAI AIRWAYS

JULY-AUGUST 2026

ADVENTURE IS CALLING...
**MEET THAI'S
JUNIOR SKY EXPLORERS**





The skies just got brighter as five adorable new friends join THAI. Meet the Junior Sky Explorers — created to inspire the next generation of travelers. The Junior Sky Explorers are more than companions in the sky — they are THAI's young Air-bassadors, inspiring curiosity, friendship, and a spirit of adventure, in every journey.

Leading the adventure is **Panjaa "Ben"**, the brave fighting rooster from Phitsanulok province. Full of energy, confidence, and fearless spirit, Ben is the team's natural leader — always ready to lead friends toward exciting new discoveries.

Iyara "Ice", the kind-hearted Thai elephant from Surin province. Strong yet gentle, Ice is the team's caring guardian, always making sure every friend feels safe and never left behind.

Wila "Way", the elegant Siamese cat from Ayutthaya province, bringing charm, curiosity, and a little sparkle wherever Way goes. With a love for beauty and discovery, Way always finds magic in the little things.

Thui, the dependable water buffalo from Phatthalung province and the loyal heart of the team. Quiet but caring, Thui's always there to help friends through every adventure.

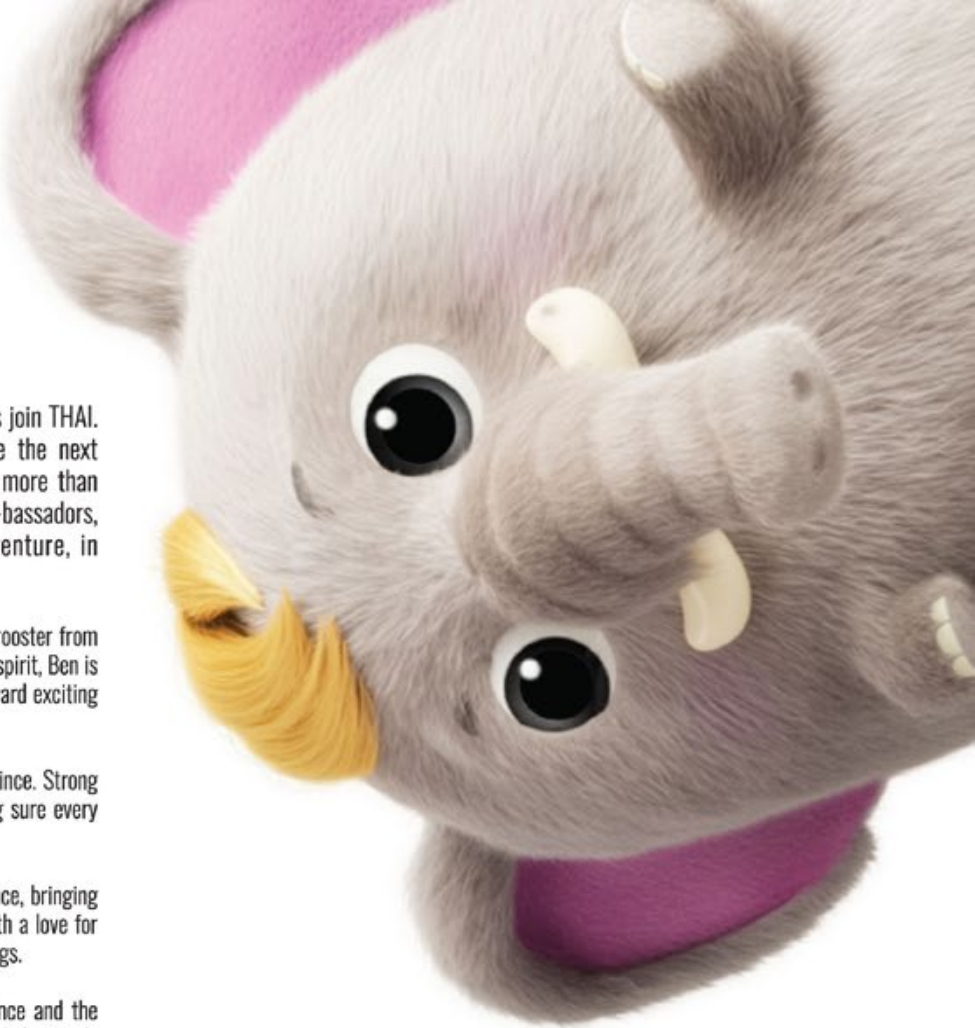
Rika, the tiny genius Thai myna bird whose clever ideas and quick thinking keep the team soaring. Together with Thui, they are an inseparable duo — best friends who always stick together through every adventure.

Different in their own wonderful ways, these five friends become something truly special together — a team ready to discover new places, create joyful memories, and inspire children to see every journey through the eyes of wonder.

More than mascots, Junior Sky Explorers remind every young traveler that every big adventure starts with a dream.

Dream Big, Fly Far.

Wings up, Prepare for takeoff!





E18HTEEN SEVEN



EMBARK ON A LIFE YOU'VE EARNED

E18HTEEN SEVEN at Wireless Road is a finely curated residence that evokes the celebration of dedication, passion and motivation to achieve life's most meaningful milestones.



Siam Paragon

Bangkok's Gateway to the Extraordinary



Bangkok Starts with This Card!

ONESIAM
GLOBAL
VISITOR
CARD

Travel Smart. Get the Card. **Apply now**



Website



WeChat



ONESIAM 暹罗商圈

Huawei

Discount
Up to
80%
from participating
brands

Discount
Up to
5%
In Paragon Department Store,
Gourmet Market, Discovery
Selection, and SIAM Takashimaya

VAT Refund
Up to
6%

Souvenir

Complimentary
ONESIAM Global welcome gift

Exclusive
privileges

from Global Partners

Only at Siam Paragon

A World of Extraordinary Family Experiences Awaits

This summer, discover extraordinary experiences curated from around the world, all in one destination. From immersive play worlds and underwater adventures to future-forward attractions and interactive entertainment, create unforgettable family moments that can only be experienced at Siam Paragon.



meland

5th Floor, Siam Paragon

MELAND, a world-leading indoor theme park brand from China, unveils its newest global landmark destination in Bangkok. Designed by internationally acclaimed team X + Living, this visionary 5,000+ sqm immersive world features over 100 attractions and 500 interactive experiences, redefining luxury family entertainment in the heart of the city.

Step into a fantastical universe where imagination comes alive through play, discovery, and adventure — creating a new benchmark for family edutainment in Southeast Asia.

More than a theme park, MELAND is set to become Thailand's next must-visit family fantasy.

Exclusive Privileges
for Thai Airways Passengers ONLY

Get up to **500 THB**
Special Offers



Scan to receive your special offer



SEA LIFE

Bangkok

SEA LIFE
Bangkok Ocean World
B1-B2 Floor, Siam Paragon

Discover Southeast Asia's premier aquarium, home to 30,000 marine wonders and an iconic, immersive 270-degree underwater tunnel.



Nintendo
Authorized Store
by Synnex
3rd Floor, Siam Paragon

As the first authorized store in Southeast Asia, the space is divided into two main zones: 1) Experience Zone featuring five trial stations—consisting of four standard setups and one special station with a 97-inch screen dedicated to showcasing the new game of the week and 2) Merchandise Zone showcasing over 350 collective items.



Lego Certified Store
3rd Floor, Siam Paragon

First official store in Thailand featuring over 300 products and 32 exclusive sets, as well as a 2 x 3.5-meter wall inspired by Bangkok's Grand Palace.



NEXTOPIA

5th Floor, Siam Paragon

A next-generation family destination co-creating communities for a better world through play, dining, shopping, and meaningful experiences. Spanning over 15,000 square meters, NEXTOPIA invites families to discover joyful living through creativity, sustainability, and purpose-driven experiences for all generations.



ICONSIAM

SIAM PREMIUM OUTLETS
BANGKOK
A SIAM PIWAT SIMON CENTER

ICS

On the auspicious occasion of the Royal Birthday of His Majesty The King on 28 July 2026, THAI most respectfully extends its deepest and most loyal felicitations. The company humbly wishes His Majesty continued good health, happiness, and enduring strength as the revered pillar of the Thai nation for generations to come.

เนื่องในโอกาสวันเฉลิมพระชนมพรรษาของพระบาทสมเด็จพระเจ้าอยู่หัว ในวันที่ 28 กรกฎาคม 2569 บริษัท การบินไทย จำกัด (มหาชน) ขอโน้มเกล้า น้อมกระหม่อมถวายพระพรชัยมงคล ขอพระองค์ทรงพระเจริญยิ่งยืนนาน ทรงมีพระพลานามัยแข็งแรงสมบูรณ์ เป็นศูนย์รวมจิตใจของคนไทยทั้งชาติ เป็นมิ่งขวัญของปวงชนชาวไทยตลอดไป

Dear Passengers,

Welcome on board.

In times of uncertainty, THAI remains committed to carrying every passenger to their destinations with the highest standards of safety and the warmest, most sincere hospitality – as we have proudly done for 66 years.

We are delighted to reintroduce our Bangkok–Amsterdam route. The two nations share a storied history stretching back to the 17th century, and with the return of this route on July 1, we are proud to reconnect these two cities, supporting business travel and some of the world's most dynamic leisure markets.

In this issue of SAWASDEE magazine, we invite you to embrace the inspiration that art offers. Art and travel complement one another: both broaden our horizons and transform us in ways that are difficult to put into words. The carefully curated stories in this issue will help you follow in the footsteps of Amsterdam's great masters, lead you through Bangkok's vibrant contemporary art scene, and point you towards many more destinations that will replenish your sense of wonder.

We hope these stories will, with every turn of the page, do what the finest works of art excel at: spark a curiosity that can only be fulfilled by setting out on new journeys.

Chai Eamsiri

Chief Executive Officer

Thai Airways International Public Company Limited



สวัสดิ์ผู้โดยสารทุกท่านครับ

ยินดีต้อนรับผู้โดยสารทุกท่านครับ

ในช่วงเวลาที่โลกต้องเผชิญกับความไม่แน่นอน สิ่งที่การบินไทยยึดมั่นเสมอมา คือการพาผู้โดยสารทุกท่านเดินทางสู่จุดหมายด้วยมาตรฐานความปลอดภัยสูงสุด พร้อมด้วยการต้อนรับอย่างอบอุ่น และการบริการด้วยความจริงใจ ดังที่เราได้ปฏิบัติด้วยความภาคภูมิใจมาตลอด 66 ปี

เรามีความยินดีเป็นอย่างยิ่งที่จะเปิดให้บริการเส้นทางกรุงเทพฯ–อัมสเตอร์ดัมอีกครั้ง ทั้งสองประเทศมีความสัมพันธ์อันยาวนานที่ย้อนกลับไปได้ตั้งแต่ศตวรรษที่ 17 และด้วยการกลับมาอีกครั้งของเส้นทางนี้ในวันที่ 1 กรกฎาคม 2569 เราภูมิใจที่ได้เชื่อมสองเมืองแห่งนี้เข้าหากันอีกครั้ง เพื่อส่งเสริมการเดินทางเพื่อธุรกิจและการท่องเที่ยวในตลาดที่มีชีวิตชีวาที่สุดแห่งหนึ่งของโลก

ในนิตยสาร SAWASDEE ฉบับนี้ เราขอชวนทุกท่านเปิดรับแรงบันดาลใจจากศิลปะ ในทุกหน้าที่พลิกผ่าน ศิลปะและการเดินทางนั้นส่งเสริมซึ่งกันและกัน ทั้งสองสิ่งช่วยขยายโลกทัศน์และเปลี่ยนแปลงเราในแบบที่ยากจะบรรยายออกมาเป็นคำพูด เรื่องราวที่คัดสรรมาอย่างพิถีพิถันในฉบับนี้จะพาทุกท่านเดินทางตามรอยบรรดาศิลปินผู้ยิ่งใหญ่แห่งอัมสเตอร์ดัม ท่องไปในแวดวงศิลปะร่วมสมัยที่คึกคักของกรุงเทพมหานคร และเยือนจุดหมายอีกมากมายที่จะช่วยเติมแรงบันดาลใจให้กับผู้โดยสารทุกท่าน

เราหวังว่าเรื่องราวเหล่านี้จะทำให้สิ่งที่เฉพาะผลงานศิลปะชิ้นเลิศเท่านั้นที่ทำได้ นั่นคือจุดประกายความอยากรู้อยากเห็นที่จะสามารถเติมเต็มได้ก็ต่อเมื่อได้ออกเดินทางไปยังปลายทางใหม่ ✈️

ชาย เอี่ยมศิริ

ประธานเจ้าหน้าที่บริหาร

บริษัท การบินไทย จำกัด (มหาชน)

THAILAND'S
BEST NETWORK

**& BEST-SELLING
TOURIST SIM**

泰国最佳网络&销量第一的游客卡

true | dtac
5G

The Fastest &
Largest 5G Network



SIM CARD AVAILABLE AT TRUE DTAC SHOP (The Red Booth) :
SIM卡可在 TRUE DTAC 门店(红色柜台)购买

Suvarnabhumi, Don Mueang, Phuket, Chiang Mai, Chiang Rai, Samui, Hat Yai



WELCOME ON BOARD



- 16 NEWS ESSENTIALS**
Travel news from around the globe
- 22 TRAVEL IN STYLE**
Finding the art in craft and tech
- 24 THE HAPPENINGS**
Artful events around the world
- 28 MADE IN THAILAND**
Works of art for daily living

- 31 THE VIEW**
Where art leads us
- 32 THE INSIDER**
Discover Singapore's reinvented neighborhood Tanjong Pagar
- 36 THE KALEIDOSCOPE**
Adventures across the Artscape
- 46 MIND'S EYE**
Mapping Bangkok's art buzz

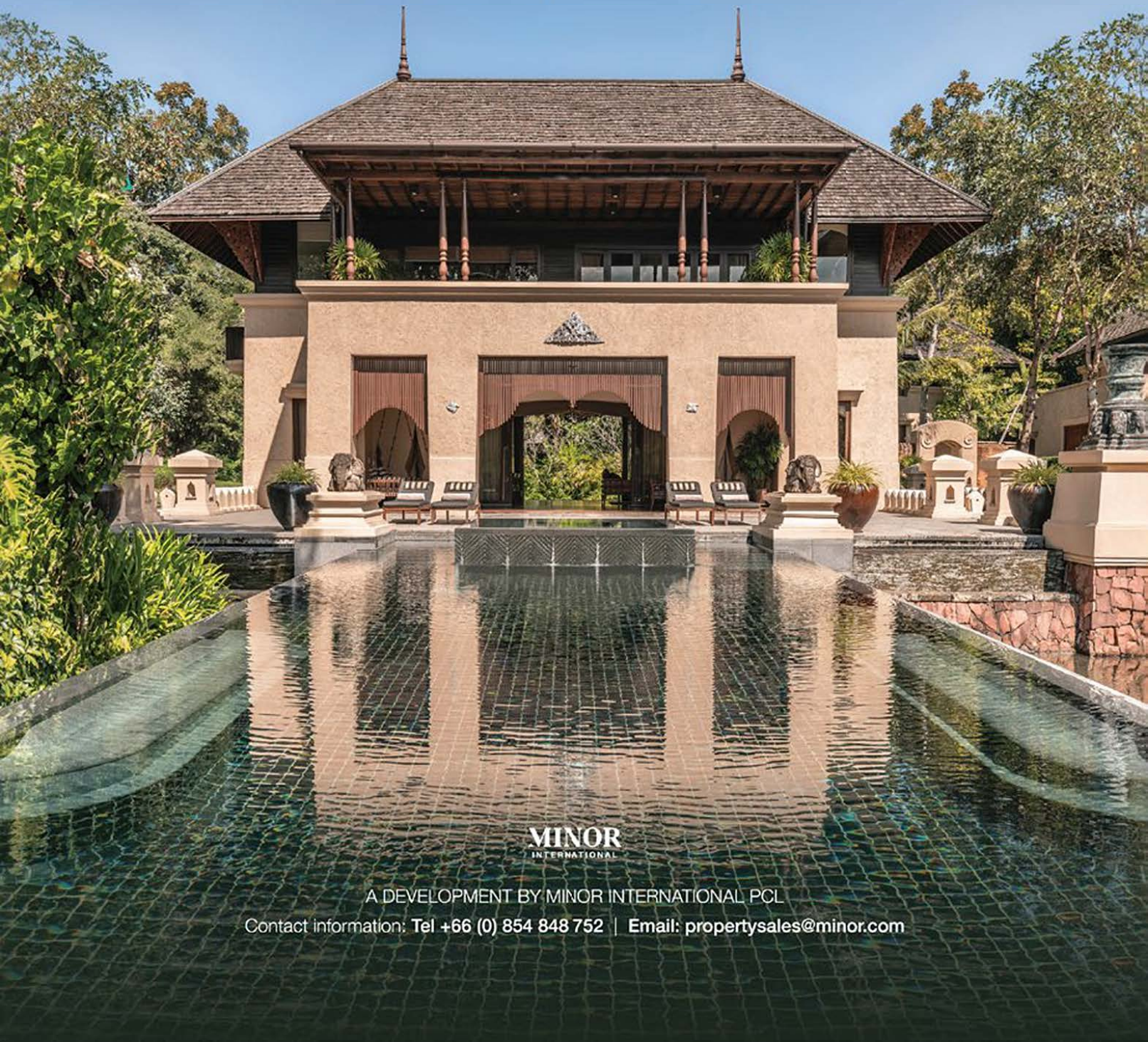
RESIDENCES

AT FOUR SEASONS RESORT CHIANG MAI

MAKE THE LUXURY AND TRADITION YOUR OWN

Awaken to a lifestyle perfected by grace, heritage and the world-class hospitality of Four Seasons – at a serene Northern Thai sanctuary.

Last chance for ownership at Residences at Four Seasons Resort Chiang Mai
Price starting at THB 75 M



MINOR
INTERNATIONAL

A DEVELOPMENT BY MINOR INTERNATIONAL PCL

Contact information: Tel +66 (0) 854 848 752 | Email: propertysales@minor.com

WELCOME ON BOARD



56 THE GLOBETROTTER
72 hours in Amsterdam (and beyond)

64 THAI DISCOVERIES
The wacky delights of Nong Nooch
Tropical Garden

74 SUMMER GETAWAY
Going green in Hokkaido

86 THAI PRODUCTS & SERVICES

88 SUSTAINABILITY PRODUCTS

90 THAI NEWS

92 THAI CATERING

93 ROYAL ORCHID PLUS

94 ROUTE MAP

96 AIRCRAFT FLEET

97 ROYAL ORCHID HOLIDAYS

98 BON VOYAGE

On the cover:
Syndics of the Drapers' Guild,
an oil painting by Rembrandt,
is at the Rijksmuseum in
Amsterdam.

Photography by:
Charl van Rooy on Unsplash



HOUSE OF AI

ยุค AI มาแล้ว คุณพร้อมหรือยัง?

ไม่ใช่แค่ترنت แต่คือการปฏิวัติที่เปลี่ยนโลก

AI

กองทุน ASP-AIEQ

ลงทุนในหุ้นบริษัทผู้นำ AI
ครบวงจรทุกอุตสาหกรรม



ระดับความเสี่ยง
ของกองทุน 6



ข้อมูลกองทุนเพิ่มเติม

กองทุน A-ASEMI

ลงทุนในสมองกลของ AI



ระดับความเสี่ยง
ของกองทุน 7



ข้อมูลกองทุนเพิ่มเติม

กองทุน A-GRID

ลงทุนในหัวใจของ Data Center



ระดับความเสี่ยง
ของกองทุน 6



ข้อมูลกองทุนเพิ่มเติม

กองทุน ASP-POINTAI-UI

ลงทุนใน Hedge Fund ระดับโลก
ที่เชี่ยวชาญและเข้าใจ AI



ระดับความเสี่ยง
ของกองทุน 8+



ข้อมูลกองทุนเพิ่มเติม

ตัวแทนสนับสนุนการขายที่ท่านใช้บริการ



“ผู้ลงทุนโปรดทำความเข้าใจลักษณะสินค้า เงื่อนไขผลตอบแทน และความเสี่ยงก่อนตัดสินใจลงทุน” • กองทุน ASP-POINTAI-UI กองทุนนี้เสนอขายเฉพาะผู้ลงทุนสถาบันและผู้ลงทุนรายใหญ่พิเศษ (Ultra High Net Worth) เท่านั้น ผู้ลงทุนโปรดขอคำแนะนำเพิ่มเติมจากบริษัทจัดการก่อนทำการลงทุน เนื่องจากกองทุนรวมที่มีความเสี่ยงสูงหรือความซับซ้อนจะมีความแตกต่างจากการลงทุนในกองทุนในตลาดทุนทั่วไป • กองทุนนี้ไม่ถูกจำกัดความเสี่ยงด้านการลงทุนเช่นเดียวกับกองทุนรวมทั่วไปจึงเหมาะกับผู้ลงทุนที่รับผลขาดทุนระดับสูงได้เท่านั้น • กองทุน A-ASEMI ลงทุนระจุกตัวในหมวดอุตสาหกรรม Information Technology จึงมีความเสี่ยงที่ผู้ลงทุนอาจสูญเสียเงินลงทุนจำนวนมาก • กองทุนมีนโยบายป้องกันความเสี่ยงจากอัตราแลกเปลี่ยนตามดุลยพินิจผู้จัดการกองทุน ผู้ลงทุนอาจขาดทุนหรือได้รับกำไรจากอัตราแลกเปลี่ยน หรือได้รับเงินคืนต่ำกว่าเงินลงทุนเริ่มแรกได้

THAI AIRWAYS INTERNATIONAL PUBLIC COMPANY LIMITED
 89 Vibhavadi Rangsit Road, Chatuchak, Bangkok 10900, Thailand
www.thaiairways.com

PUBLISHER
LIFESTYLE AND TRAVEL MEDIA CO., LTD.
 20/3 Soi Prasarnmitr, Sukhumvit 23 Road, Klongtoey Nua, Wattana, Bangkok 10110 Thailand
 Tel. +662 260 6157-9, +662 204 1413

THAI EDITORIAL ADVISORY BOARD

Editor-at-Large
Kittiphong Sansomboon

Executive Editor
Wit Kitchathorn

Deputy Executive Editor
Viruj Ruchipongse

Digital Content Editor
Narongrat Sithi

Print Content Editor
Jiraporn Thanomkitti

Corporate Communications Content Editor
Karnbodi Ngamjit

Advertising and Project Manager
Lalada Kaewduangtien

Creative Director
Athitaya Piamvilai

MANAGEMENT

Managing Director
Amarin Kocharat

Executive Director
Apiphop Phungchanchaikul

ADVERTISING & MARKETING

Project and Advertising Director
Prim Narindrakura Na Ayudhya

Digital Contributor & Advertorial Support
Wanlapha Ratphawan

Traffic Coordinator
Jessada Hirunyabut

EDITORIAL TEAM

Executive Creative Director
Hans Mueller

Contributing Editor
Parisa Pichitmarn

Sub-Editor
Max Crosbie-Jones

Head of Digital
Jeerawan D. Herriot

Art Department
Zurakij Dajpratakchai
Siriwimol Wongkantee

Printed by PIMDEE Co., LTD., 30/2 Moo 1 Chetsadawithi Road, Khokkam, Muang, Samutsakhon 74000 Thailand Tel. +66 2401 9401
 For all advertising inquiries, please contact the team at sawasdee@thaiairways.com

SAWASDEE is published bimonthly for Thai Airways International Public Company Limited by Lifestyle and Travel Media Co., Ltd. The views and opinions expressed or implied in the magazine do not necessarily reflect those of Thai Airways International Public Company Limited or its publishing agent. All information is correct at the time of publication. All advertisements are published based on materials supplied by advertisers. Thai Airways International Public Company Limited, or its publishing agent, does not endorse, guarantee, or assume any liability for any products, services, or claims presented in advertisements. No part of this magazine may be reproduced without the written permission of Thai Airways International Public Company Limited and Lifestyle and Travel Media Co., Ltd. All rights reserved. Copyright ©2026 by Thai Airways International Public Company Limited and Lifestyle and Travel Media Co., Ltd.



sawasdee.thaiairways.com

CONTRIBUTORS



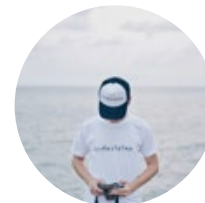
Karen Burshtein
featured in *The Globetrotter*

Amsterdam was the first European city that Karen Burshtein visited as a child – and it left a lasting impression. Since then, she has been back to the Netherlands countless times to delve into its fascinating history, innovative design both new and old, and art by painters such as Johannes Vermeer, all of which feature in her article for this issue. An award-winning, Toronto-based writer, she contributes to titles such as *Condé Nast Traveller*, *Architectural Digest* and *TIME*.



Toh Ee Ming
featured in *The Insider*

Toh Ee Ming is a Singaporean freelance journalist who covers society, the environment, culture, and travel. Whether writing about endangered vultures in the Himalayas, potato guardians in Peru, or hippie communes in Yunnan, she is always guided by a deep sense of empathy and curiosity, and always aims to shed light on the experiences that shape our world. Her stories have appeared in *Al Jazeera*, *Atlas Obscura* and *The New York Times*, among other international publications.



Tiwakorn Jantapoon
featured in *The Kaleidoscope*, *Bon Voyage*

Tiwakorn Jantapoon is a travel storyteller who captures the essence of each destination by gathering everyday moments. Shaped by a perspective that focuses on personal impressions and quiet observations, his encounters with nature, culture, food, architecture, and art all over the world are shared as visual diaries through his website and Facebook page *Jatiewpainai* (facebook.com/jatiewpainai).

LA CLEF
BANGKOK

The Crest Collection

by The Ascott Limited



INDULGE IN THE EMBLEM
OF THAI LIVING

Where Thai grace meets French elegance. Located on Sukhumvit Soi 38 near BTS Thong Lo, La Clef Bangkok offers refined long-stay residences with curated interiors, personalised service, and elegant facilities — including an onsen, a skyline-view pool, and a residents' lounge.

Every detail tells a story — your refined Bangkok stay starts here.



La Clef Bangkok by The Crest Collection
8/1 Soi Sukhumvit 38, Phra Khanong,
Klongtoei, Bangkok 10110
T: +66 2 483 3838
E: enquiry.thailand@the-ascott.com
www.laclefbangkok.com

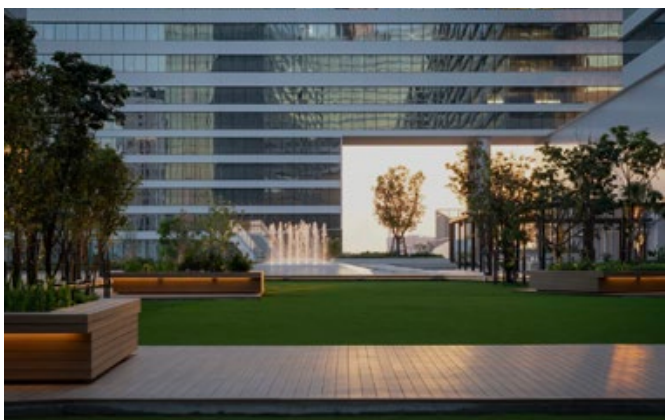
discoverasr.com

asr ascott
star
rewards

stay rewarded ★

NEWS ESSENTIALS

BY BEN WIBOONSIN



On Cloud Eleven

Bangkok, Thailand

Sukhumvit Road has a new landmark – and it doesn't look like anything else in Bangkok. Spread across 250,000 square meters between BTS Punnawithi and Udomsuk stations, **Cloud 11** (cloud11bangkok.com) is a horizontal lifestyle complex in a city full of vertical towers. Expect to find production studios for music, film and dance; art galleries showcasing emerging Thai talent; a 3,000-capacity concert hall; theCOMMONS Cloud 11 community center; and global creative institutions arriving in the country for the first time. Above it all sits a large elevated park, which is open to everyone, around the clock.

COURTESY OF STUDIO SZ PHOTO | JUSTIN SZEREMETA



THAILAND TOURIST POLICE

TOURIST POLICE CALL CENTER

 **1155** Available in 8 languages: Chinese, English, Japanese, Korean, Russian, French, German and Indian

EMERGENCY CONTACTS

POLICE: 191 **AMBULANCE: 1669**



THAILAND TOURIST POLICE APPLICATION



Services we offer

- Tourists can report incidents via the chat system or use the SOS feature for emergencies.
- Tourists receive alerts about important events in their area based on their location.
- Tourists are notified of essential information and updates.
- Tourists can easily find nearby attractions.



Easy access to other applications

- Thailand Digital Arrival Card (TDAC)
- The Civil Aviation Authority of Thailand (CAAT)



DOWNLOAD



GET IT ON
Google Play



Available on the
App Store



Available on
AppGallery



Available in 6 Languages

- Thai, Chinese, English, Japanese, Korean and Russian

YOUR FIRST FRIEND

Culture in Motion

Tokyo, Japan

MoN Takanawa: The Museum of Narratives (daily : 10:00-21:00 | montakanawa.jp) at Takanawa Gateway City doesn't collect objects – it collects experiences. Designed by Kengo Kuma, the six-story complex brings together everything from live theater and manga to ancient crafts and digital art, all reshuffled around a new theme every six months. Out on the terraces, visitors can relax by soaking their tired feet in a warm foot bath.



ART'S NEW OUTPOST

Seoul, South Korea

The Centre Pompidou has arrived in Seoul. **Centre Pompidou Hanwha Seoul** (centrepompidou.fr/en) occupies the base of the iconic 63 Building in Yeouido, its 150-meter glass facade glowing after dark like a cultural beacon along the Han River. Inside, a sculpture garden and two major exhibition galleries bring the hallowed French museum's modern and contemporary collection to Korea. Look out for two new shows each year.



Wake up
to a temple bell.

Sleep with the stars.

Boutique comfort meets cultural soul
right where Chiang Mai breathes.



Stay with us,

Book Direct. _____

+669 8831 2015

Info@jomkittiboutiquehotel.com



DRAWINGS AND DREAMS

London, UK

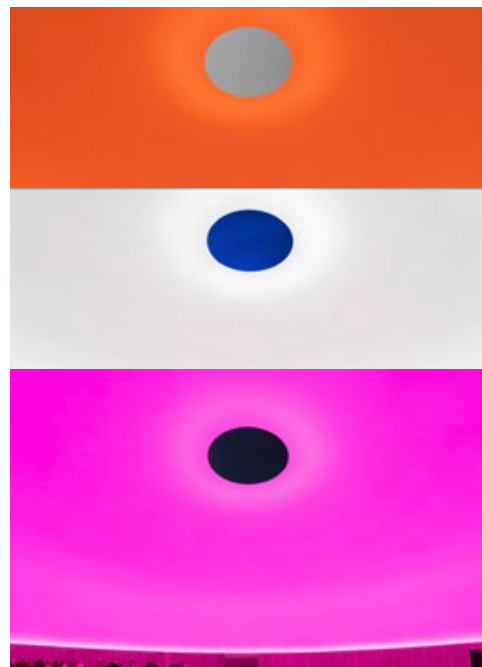
The dream of one of the UK's best-loved illustrators has come true: the **Quentin Blake Centre for Illustration** (qbcentre.org.uk) is now open. Housed in a restored 18th-century waterworks in London's Clerkenwell area, the world's largest dedicated space to the art form has three galleries hosting rotating shows, while free public gardens, an illustration library, and open displays invite visitors to linger. A café and retail shop complete the picture.



The Allure of Light

Aarhus, Denmark

At **ARoS Aarhus Art Museum** (Mon-Wed : 09:00-20:00, Thurs-Fri : 10:00-20:00, Sat-Sun : 09:00-17:00 | aros.dk) you descend underground before emerging into a large domed hall bathed in color – and that contrast between darkness and light is the point. *As Seen Below – The Dome* is light artist James Turrell's largest Skyspace in a museum to date, measuring 16 meters in height and 40 meters in diameter. During timed light sessions at sunrise and sunset the colors above shift, turning the sky into something that you feel with your body as well as see.



FROM TOP : COURTESY OF QUENTIN BLAKE CENTRE FOR ILLUSTRATION / COURTESY OF MAD S. SMIDSTRUP © AROS, 2025



1

FROM TEMPLES TO PALAZZOS: THE WORLD'S MOST BEAUTIFUL ART VENUES

The fifth edition of Bangkok Art Biennale returns this fall, turning Bangkok into a city-wide art gallery

Imagine wandering around the Temple of the Reclining Buddha, also known as Wat Pho, but then you're suddenly surrounded by the sound of Italian opera floating from one of the chapels. Completely unexpected encounters like this can be found all across Bangkok when the Bangkok Art Biennale takes place and transforms the Thai capital into a dynamic stage for contemporary art. In its upcoming fifth iteration, the large-scale art exhibition will take place from Oct 29, 2026 to Feb 28, 2027.

With the world currently grappling with chaos from battle cries, terrorism, environmental degradation, trade wars, and political divides, this biennale's theme "Angels and Mara" explores the question of whose side are we on. Reflecting on the boundaries of right, wrong, and in between, BAB 2026 becomes a stage for artists from Thailand and all around the world to explore the struggles and contradictions of our time. So far, the first 15 artists to be announced are from America, Asia, and Europe, featuring Thai talents such as Mary Pakinee, Kornkarn Rungsawang, Teerapon Sisung, and Manit Sriwanichpoom.

The backdrop has always been the draw of BAB, as art is showcased at iconic cultural landmarks, historic temples, heritage sites, and vibrant public spaces. Venues are categorized into two routes: the City Route covers One Bangkok and Bangkok Art and Culture Center, while the River Route crisscrosses the historical fixtures along the riverside corridor, such as Wat Arun, Wat Pho, Wat Prayoon, and Museum Siam.

What can visitors look forward to? BAB's artistic director, Dr. Apinan Poshyananda gives a sneak peek: "In addition to the dialectical opposites of good and dark forces that are inseparable from the suffering world we live in, artists will also explore live performance and the issue of gender."

Currently
on

2

Venice Biennale, Venice, Italy

The Bangkok Art Biennale Foundation's international group exhibition "The Spirits of Maritime Crossing 2026" is also under the spotlight at the ongoing Venice Biennale. Curated by Dr. Apinan Poshyananda, it will be on display at Palazzo Rocca Contarini Corfu until Aug 2, 2026. Bringing together 20 artists from Southeast Asia and beyond, its works spanning performance, film, installation, painting, and sculpture reflect on themes of personal memory and migration. Look out for *The Spirits of Maritime Crossing Part II*, a short film created especially for the event. In this new film, Serbian performance artist Marina Abramovic shares the screen with Pichet Klunchun, Pimdao Panichsamai, Aleksandar Timotic, and Amanda Coogan on a spiritual journey between Venice and Bangkok.

1 Haritorn Akarapat, *The Horde*, 2024.
Fiberglass coated in white enamel paint.
Dimensions variable. Commissioned by
Bangkok Art Biennale. Installation view
at Wat Arun

2 A video still from *The Spirits of Maritime
Crossing Part II*.

ART OF CRAFT

Art is not confined to the canvas. It lives in the hands of the cobbler who engineers leather, of the watchmaker who pores over hundreds of parts, and of the jeweler who layers precious gems much like a painter layers light. Beyond the assembly line lies the true luxury of craft, where items are meticulously made with the finest materials and through a mastery of technique. Craft is elevated to art in this selection, each item a reminder that creativity resides in the things we use every day.

BY PARISA PICHITMARN



3



4



1



2



7



8



5



6



9

1 Montblanc Cortecchia "Fauve Sfumato" leather pen pouch: Its distinctive tree bark texture is achieved through hot stamping, and complemented by a shaded gradient effect. **2 Longines** "Year of the Horse Master Collection" timepiece: Visible through the transparent case at the back is a meticulously engraved motif from Peon Xu's Galloping Horse painting. **3 Boucheron** "Quatre XS" ring: An artful fusion of four distinct bands, executed to the nearest nano-millimeter. **4 Miu Miu** Gymnasium sneakers: A mélange of refined materials come together seamlessly, from the rubber sole with logo to the soft leather and buckle. **5 Gucci** denim shirt: Crafted from blue washed certified cotton denim and topped with a Gucci crest embroidery. **6 Prada** "Route" large leather tote bag: A sleek and timeless aesthetic, embellished with pockets that are functional as they are decorative. **7 Celine** pants: A well-curated mishmash of vibrant prints to get summer started. **8 Dolce & Gabbana** wallet: Sartorial craftsmanship and woven calfskin details elevate this everyday accessory. **9 Panpuri** "Fictionalism" oil perfume: Wild fig, cypress, carnation, tuberose, and patchouli blend in a raw, fruity scent that also nourishes skin.

ART OF TECH

Technology today transcends the domain of the silicon chip, and can be found across every category of life. It is just as present in the laboratory where a biochemist harnesses groundbreaking ingredients to optimize skincare as it is in the fashion house where a designer decides that your headphones should be as svelte as your handbag. Whether it's a gadget with an artful appearance or an accessory that subtly embodies cutting-edge performance, the products gathered here speak a language of innovation.



1



2



3



4



7



5



6



8



9

1 Chanel "Rouge Allure Velvet Limited Edition" lipstick: The iconic must-have conveniently clicks shut but gets a new golden trim and quilted motif on the case. **2 S.Maneephand** "Frozen" Whoop case: Fitness tracking devices can dazzle, too – these diamond cases will seamlessly accompany you from gym to gala dinner. **3 Montblanc** "Companion" Briefcase: Store your laptop in this versatile messenger bag suited to crossbody styling. **4 Aesop** "Resolute" Facial Concentrate: This new serum is packed with Hydroxypinacolone Retinoate, a next-generation retinoid that is more potent and less irritating. **5 Fendi x Devialet** speakers: Thanks to its acoustic mapping technology, the sound produced by this portable speaker adjusts to your surroundings in real time. **6 Polaroid** "Flip" camera: Seamlessly connect with your smartphone via the Polaroid App to adjust colors and share snaps with your travel companions. **7 Tumi** "Mediterranean Escape" 19 Degrees luggage: The hardside suitcase gets a sculptural design and colors inspired by the Med's sun-soaked coastlines. **8 Prada** "Wish" Re-Nylon Pouch: The innovative Re-Nylon material made from recycled plastic collected from the ocean pairs elegantly with a leather drawstring. **9 Celine** "Morning Shade" sunglasses: Get a futuristic look with the metal frame and smoke lenses, complete with a gold triomphe signature on the front.

THE HAPPENINGS

BY BEN WIBOONSIN



A TIME FOR DANCING

Venice, Italy

JULY 17 - AUGUST 1, 2026

In many respects, Venice is a city that lives in the past, where time does not exist. Connecting with this defining quality is the theme behind the **20th International Festival of Contemporary Dance** (labiennale.org), which is inspired by physicist Carlo Rovelli's ideas on the non-linearity of time. Over two weeks, audiences can watch world premieres from leading international companies, catch the legendary Molissa Fenley perform live at the age of 71, and join open workshops led by festival artists. All will explore the idea that time is, like dance itself, fluid and ever-changing.

COURTESY OF VENICE BIENNALE

FROM RIGHT: COURTESY OF ENTER ART FAIR / FRIDA KAHLO (MEXICAN, 1907-1954), UNTITLED [SELF-PORTRAIT WITH THORN NECKLACE AND HUMMINGBIRD], 1940. OIL ON CANVAS MOUNTED TO BOARD. NICKOLAS MURAY COLLECTION OF MEXICAN ART, 66.6. HARRY RANSOM CENTER



Frida's Many Faces

London, United Kingdom

JUNE 25, 2026 - JANUARY 3, 2027

By depicting her pain, passion, and politics on the canvas, Mexican painter Frida Kahlo became one of the most recognizable names, and faces, in the history of art. **Frida: The Making of an Icon** at Tate Modern (tate.org.uk) will present her many complex selves – dedicated wife, intellectual, modern artist, political activist – through over 30 celebrated works alongside personal garments, jewelry, and photographs. The show also explores her extraordinary afterlife as a global brand, with over 200 objects exploring the phenomenon that is “Fridamania”.



ART MARKET GATEWAY

Copenhagen, Denmark

AUGUST 27-30, 2026

At Lokomotivværkstedet, a vast former locomotive factory near Copenhagen Central Station, Scandinavia's largest art fair will return for its eighth edition. **Enter Art Fair** (enterartfair.com) brings together over 90 galleries from more than 20 countries, offering an affordable entry point into the Scandinavian art market. There will be heaps of paintings, sculptures, ceramics, and digital art to discover and acquire, while an outdoor sculpture garden and talks program will round out the four days of art deals.



ALL ABOUT INK

Ubon Ratchathani, Thailand

JULY 3-5, 2026

The Artistic Ink Festival (@artisticink.festival) will return to Ubon Hall for its second edition, bringing together tattoo artists from across the world for three days of live tattooing, competitions judged by an international panel, and performances. What began as a two-day, 130-booth event last year is now well on its way to becoming Southeast Asia's must-visit celebration of ink artistry and exchange.



THROUGH HER LENS

Tokyo, Japan

JULY 4 - AUGUST 26, 2026

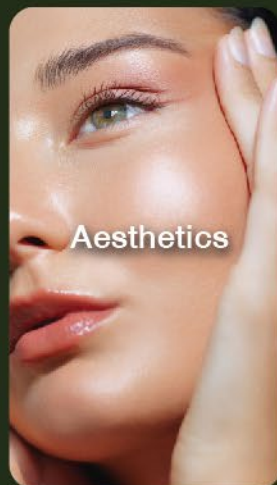
For decades, the story of Japanese photography has been dominated by men. At Hikarie Hall in Shibuya that story is being rewritten: **I'm So Happy You Are Here** presents works by approximately 30 women photographers spanning seven decades – from 1950s pioneers to celebrated names like Kawauchi Rinko and Ishiuchi Miyako. Through images, video, installations, and photobooks, the show weaves intimate glimpses of everyday life with critical perspectives on the roles women have played in Japan's photographic history.

FROM LEFT : COURTESY OF ARTISTIC INK FESTIVAL / COURTESY OF RINKO KAWAUCHI, UNTITLED, 2004; FROM THE SERIES THE EYES, THE EARS

Beyond a Beauty Clinic—

We Focus on Regenerative Wellness
That Enhances You from the Inside Out
At Nulife, ***we believe true beauty***
begins with inner vitality.

Discover the Journey to ***Lasting Wellness*** and
Luxury Rejuvenation in the Heart of Bangkok.



Visit us at:

6th Floor, Vega Building, 4 Soi Petchaburi 47, Bang Kapi, Huai Khwang, 10310

Tel/WhatsApp: +66 82 195 6542 @ nulife.wellness ☎ Line Official: @nulifewellness

www.nulifewellnessthailand.com



Designs of Desire

These local brands are infusing artful expression into every facet of daily life

BY PARISA PICHITMARN



Masaya Furniture

Contemporary brass indoor furniture company Masaya Furniture is an offshoot of Asia Collection, a brand best known for its large bronze garden sculptures. Drawing on over three decades of casting know-how, Masaya reimagines the aesthetics of traditional brass fixtures with the aim of furnishing stylish modern lifestyles. Each piece is handcrafted using the lost wax technique, a method that allows for organic shapes and curves rarely seen in brass work. Designer Apiwat Chitapanya's draws inspiration from the Art Nouveau movement and the beauty of ink brush strokes, resulting in stools, coffee tables, and dining chairs that bring a touch of elegance and surreal beauty to any interior.

📍 65 Charoen Krung 30, Bangrak, Bangkok

📘 Masaya Furniture

📷 @masayafurniture

Sonite Décor

Shortly after Nithiphan Darakananda took over his family's declining button-manufacturing business, he set about transforming it into an eco-friendly business that turns trash into treasure. At Sonite Décor, agricultural byproducts such as rice husks, coffee grounds, and coconut fibers, as well as ocean-bound plastics, are upcycled into sleek and refined home décor products. Its cups, plates, bowls, trays, coasters, boxes, and containers come in a spectrum of colors and exude a natural beauty and luxurious minimalism. Durable and easy to clean with a sponge, these objects made from lightweight composite materials are also safe for contact with food. The Chanterelle Side Table, with its marble-like surface made from eggshell, is one of several mesmerizing larger items.

📍 Chatuchak Market Section 13 Soi 11,
Kamphaeng Phet 2, Bangkok

📘 Sonite Décor

📷 @sonite_decor





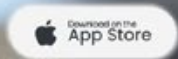
WHERE TRAVEL FEELS RIGHT

ONE APP FOR ALL
AIRPORTS OF THAILAND
SAWASDEE BY AOT



SAWASDEE
by AOT

Available On



POEM x Cherry Khemupsorn

Best known for their sharp suits and glamorous dresses, celebrated Thai fashion house POEM recently launched its latest collaboration with actress and environmental advocate, Cherry Khemupsorn. Inspired by journeys through France, the collection “TRÈS CHÉRIE” comprises pieces with a quiet confidence often associated with timeless Parisian style. Local textiles from regions including Korat, Koh Yor, and Nan, alongside innovative sustainable materials such as rice straw fiber fabrics, repurposed leftover textiles, and vegan leather, make up their cocktail dresses, blazers, shirts, pencil skirts, long pants, and versatile tops. Every piece reflects a commitment to sustainability, timeless design, and conscious creation.

📍 2nd floor, Gaysorn Village, Phloen Chit Road, Pathum Wan, Bangkok

📘 POEM BKK

📷 @poem_official



Jarupatcha Studio

Within the artistic world of textiles, Jarupatcha Achavasmit pushes the boundaries. The atelier she co-founded, Ausara Surface, creates richly textured weaves with iron and mineral elements rarely found in fabrics, and champions the creative reuse of waste materials. This year, she launched a range of wearable art under her own name – think bold, statement-making necklaces made from ultra-fine filaments of copper, brass, stainless steel, and leather. Sure to stop any onlooker in their tracks, the densely woven and voluminous pieces from her Superidol/Superfan collection draw inspiration from the fan culture of Thai country music, where banknote garlands are offered to onstage singers.

📷 @jarupatcha

Where Art Leads Us

Whether made on city streets or in quiet studios, art has the power to cross borders, spark conversations, and shape the way we see the world. In this issue, we explore how art is inspiring travel in fresh ways – and how Thailand is in step with its global pulse. But art, as we see it, reaches far beyond the gallery wall – it lives in the flair of the meal, the innovations of the architect, and in the enriching practices of places we have yet to journey to. For travelers, art offers more than something to admire; it's a doorway into the spirit of a place. As you journey with us through these pages, we invite you to look a little closer. Seek out the colors, textures, and creative voices that shape the destinations you visit. Wherever you go, art is already there: reflecting culture, inspiring conversations, and reminding us that the world is a canvas waiting to be explored.





TANJONG PAGAR'S PORTS OF CALL

Having already evolved from a fishing village to a busy shipping port, Singapore's Tanjong Pagar neighborhood continues to reinvent itself

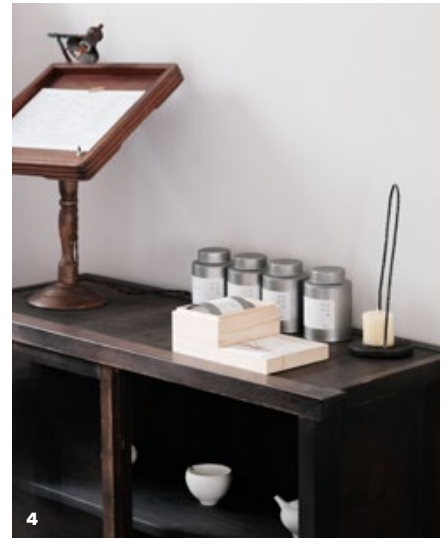
BY TOH EE MING



Once a port district where migrants worked in shipyards and warehouses, Singapore's storied Tanjong Pagar area is today thriving through reinvention. The former constituency of the city-state's founding father, Lee Kuan Yew, it is also a great area to be during Singapore's National Day and its broader celebrations. Wedged between the gleaming towers of the Central Business District and Chinatown, its lanes – Duxton Hill, Ann Siang Hill, Club Street – are lined with converted shophouses housing everything from Japanese izakayas to Korean barbecue joints and inventive cocktail bars. And this talent for adaptive reuse runs deep: century-old buildings house independent labels, creative galleries, and cultural institutions, while ornate temples like Thian Hock Keng speak to the district's multi-layered past. Also worth seeking out is a new initiative, the Tanjong Pagar Designers Clan, that has quietly united homegrown local labels under one banner. No other neighborhood better captures the restless spirit of a nation that never stops evolving, or eating.



MAP AND ILLUSTRATIONS: TAWEECHOE PINTHONG



BOP - Bartenders of Pony

Tanjong Pagar is known as Singapore's unofficial Little Korea, and cocktail dining bar **BOP Bartenders of Pony** (Tues-Thurs & Sun : 18:00-01:00, Fri-Sat : 18:00-02:00 | bartendersofpony.com) is one of its most exciting new additions. The creative force behind it is Uno Jang, recipient of the Altos Bartenders' Bartender Award at The World's 50 Best Bars 2025. Uno distils three Korean values into every corner of this Tras Street shophouse: Kki (craft and discipline), Jeong (connection), and Heung (joy). Cocktails lean bold and experimental while the food menu designed by Jason Oh, an alumnus of Netflix's *Culinary Class Wars* reality show, matches every bit of that energy. All of it unfolds to stylish and groovy music, mirroring the way Koreans actually drink: socially and instinctively.

Inner Teahouse

Formerly nestled in indie enclave Pearl's Hill Terrace, **Inner Teahouse** (Mon-Thurs : 13:00-18:00, Fri-Sun : 12:00-19:00 | innerteahouse.com) has since found a new home on the third floor of a Keong Saik Road shophouse. Founded by a tea enthusiast from the southern Chinese city of Xiamen, the space is softly lit, its dark wood furnishings and careful curation of artisanal teapots, incense, and pottery lending it a peaceful, lived-in charm – while the busy surrounding neighborhood hums just beyond the glass. The focus is on high-quality traditional leaves sourced from Fujian, as well as workshops and curated experiences that delve into the history and taste of the Chinese region's teas. The perfect place to while away a slow afternoon.

Sui

After seven years of operating online, **Sui** (Tues-Sun : 11:00-19:00 | sg.wearesui.com) – meaning “needle” in Hindi – opened its first Singapore physical flagship on Duxton Road in 2025, and it was worth the wait. The airy, plant-filled shophouse carries the New Delhi-born label's eco-conscious womenswear: hand-printed natural textiles and handwoven fabrics made with azo-free dyes and artisanal craft, alongside prints and embroideries drawn from nature and the environment – clothes with, as the brand puts it, “a green heart.” Made with inclusive sizing, every item carries a tag and QR code that takes you behind the scenes to learn about the hands that made it.

1,2 BOP
3,4 Inner Teahouse
5 Sui



Jun Couture

On Keong Saik Road, **Jun Couture** (Tues-Sat : 12:30-19:30 | juncouture.com) has been quietly championing modern Asian heritage wear since 2019. The label is best known for its limited-edition cheongsams – think fresh contemporary cuts, bold prints, and modern detailing, each piece designed to make a statement whilst being a wardrobe staple, and to be passed down rather than discarded. Some of their most outstanding designs include sleeveless cheongsams, beautifully designed with playful lace accents and two-piece sets featuring intricate embroidery. Each visit feels tailored and personal, as customers are invited to have tea and to feel the fabrics.



1 Jun Couture
2,3 Burma Social
4 Restaurant Born

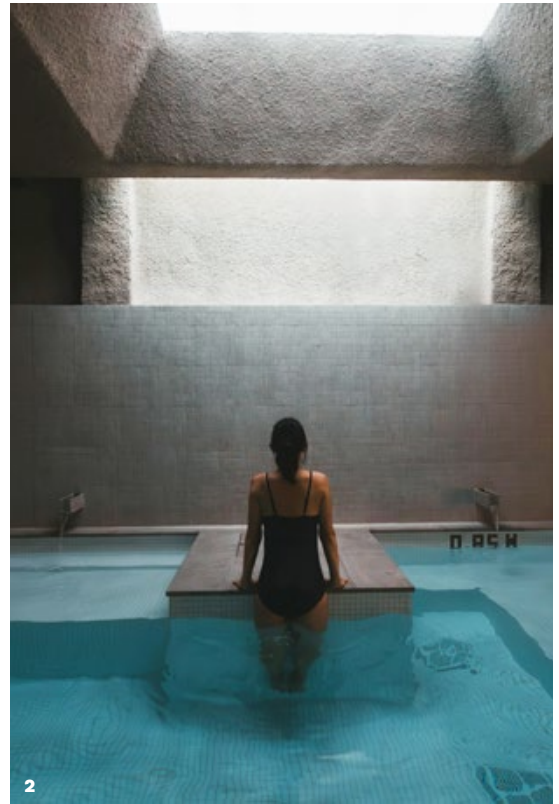


Burma Social

Burma Social (Mon-Fri : 11:30-15:00 & 18:00-23:00, Sat : 18:00-0:00, Sun 13:30-15:00 & 18:00-23:00 | burmasocial.com) opened on Tras Street in 2023 with an ambitious premise: Burmese cuisine that draws influence from the flavors of China, India, Thailand, Laos, and Bangladesh. The menu is vast, spanning dim sum, sushi, bao buns, salads, and Silk Road delicacies – but the concept coheres beautifully. Dig into the lamb rack of Tasmanian lamb with Burmese squash purée with mint and cumin; or Myanmar’s national dish, Mohinga, with barramundi and rice noodles in a herbal fish broth. Set within a restored shophouse on Tras Street, the space transitions from a lively courtyard bar on the ground floor to a more intimate dining room upstairs.

Restaurant Born

Housed in a former rickshaw depot dating to 1903, **Restaurant Born** (Tues-Sat : 18:00-23:00, Fri : 12:00-15:00 | restaurantborn.com) is set within an iconic heritage building at the corner of Tanjong Pagar and Neil Road. Its interiors are equally atmospheric – think double arches, soaring glass ceiling, an ethereal suspended paper sculpture. Founded in 2022, Born is Chef Zor Tan’s first solo venture, earning him a Michelin star and a place in Asia’s 50 Best Restaurants awards. The eight-course Chef’s Menu showcases his fascination with French techniques and Chinese tradition – it opens with five snacks drawn from formative memories, from aged tangerine, sour plum, and hawthorn set within a cocoa butter sphere to a minced pork jowl and tuna tartare that riffs on *jiao bing* (baked bun). Each dish invites the diner to see the familiar in a different light.

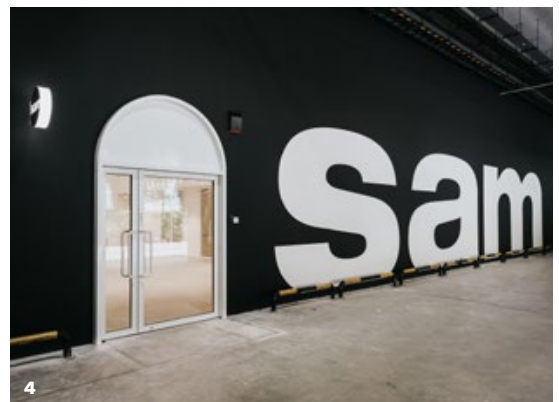


Capybara Bathing

Capybara Bathing, Singapore's newest bathhouse (Mon-Thurs : 08:00-21:30, Fri-Sun : 08:00-22:30 | capybarabathing.com.sg), is the Australian wellness brand's first international outpost. It is the latest entrant in a citywide wave of communal baths. Located at Tras Street in Tanjong Pagar, the 3,000 sq ft, sleekly-designed space unfolds across curated zones: melt away muscle tension after a long day of sightseeing in mineral baths and steam rooms, or revive the senses in cold plunges and a Nordic-inspired hot lounge with shaved ice and salt scrubs. Join their uplifting rituals for the body and mind that involve scent, music, towel swinging, and guided breath. At this cultural-wellness sanctuary where art, architecture and calm intersect, their studio also doubles as a space for workshops and gatherings.

Singapore Art Museum

Set within the historic port area of Tanjong Pagar, **Singapore Art Museum** (daily : 10:00-19:00 | singaporeartmuseum.sg) is housed within a vast warehouse – a refreshingly unconventional move for a museum of its caliber. Spread across expansive galleries, a café with port views, and multiple venues across the island, SAM is building one of the world's most important public collections of Southeast Asian contemporary art, and champions work that is thought-provoking, socially conscious, and deeply rooted in the region. Free guided tours by docents in English, Chinese, and Japanese are available – a good entry point for the curious. 🏹



1 Restaurant Born
2,3 Capybara Bathing
4 Singapore Art Museum



Radhuset Station, Stockholm, Sweden

The platforms, walls, and waiting halls of stations across the 110 km-long Stockholm subway system have been spruced up with unique art. Carved out of rock and retaining its raw appearance, Radhuset Station is like descending into the bowels of the Earth.

ชานชาลา ผนัง และพื้นที่รอขบวนรถในสถานีรถไฟใต้ดินหลายแห่งในสต็อกโฮล์ม ตกแต่งด้วยงานศิลปะตระการตาจนได้รับการขนานนามให้เป็นนิทรรศการศิลปะที่ยาวที่สุดในโลก รวมแล้วกว่า 110 กิโลเมตร ยกตัวอย่างสถานีแห่งนี้ให้ความรู้สึกราวกับกำลังดำดิ่งสู่ใต้โลก ผ่านการออกแบบที่ทะลุชั้นหินลงไปและยังคงพื้นผิวเดิมของเนื้อหินเอาไว้



Museum of Art, Guangzhou, China

Opened in 2023, this contemporary and minimalist museum has a plethora of ancient treasures such as Chinese calligraphy, sculptures and paintings, in addition to exhibits made with virtual human and 3D modeling technologies.

พิพิธภัณฑ์ศิลปะกว่างโจวที่เปิดให้บริการในปี 2566 แห่งนี้เต็มไปด้วยสมบัติโบราณนานับการ ไม่ว่าจะเป็นงานเขียนพู่กันจีน ประติมากรรม และภาพจิตรกรรม รวมไปถึงผลงานที่จัดแสดงในรูปแบบเทคโนโลยีสามมิติและมนุษย์เสมือน



Since 2015, **Tiwakorn Jantapoon** has been sharing travel inspiration on his Facebook page **Ja Tiew Pai Nai** ([facebook.com/jatiewpainai](https://www.facebook.com/jatiewpainai)), instilling an irresistible wanderlust among his 1.6 million followers. For anyone looking to jumpstart their travel plans, this resource – the name of which translates to ‘where to travel to’ – is a wellspring of detailed destination guides, itineraries, and vibrant photography. In this photo essay, Tiwakorn has picked some of the most unforgettable art destinations from his travels and reflects on the artful epiphanies they have sparked.

ทิวากร จันทาพูน สร้างเพจบุ๊กเพจ **จะเที่ยวไปไหน** ([facebook.com/jatiewpainai](https://www.facebook.com/jatiewpainai)) ตั้งแต่ปี 2558 และส่งผ่านแรงบันดาลใจให้แก่เหล่าผู้ติดตามกว่า 1.6 ล้านคนออกไปท่องโลกกว้างอย่างต่อเนื่อง ข้อมูลที่บรรยายอย่างละเอียด ทั้งพิกัดแหล่งท่องเที่ยว แพลนกิจกรรม พร้อมภาพประกอบสีสันสวยงาม เป็นประโยชน์อย่างยิ่งสำหรับผู้ที่กำลังวางแผนทริปของตัวเอง ในภาพถ่ายเหล่านี้ คุณทิวากรได้คัดสรรแหล่งท่องเที่ยวทางศิลปะที่ประทับใจไม่รู้ลืมจากทริปต่างๆ ซึ่งเผยให้เห็นว่า ศิลปะนำเขาไปยังสถานที่เหล่านั้นได้อย่างไร หรือกระทั่งสถานที่ที่ไปเยือนนั้นทำให้เขาค้นพบความงามทางศิลปะแบบใดบ้าง

Bubble Tram, Guangzhou, China

A ride in the crystal-clear Bubble Tram at Canton Tower turns the city into a mesmerizing, slow-moving artwork. Floating high above Guangzhou, the skyline shifts from soft, watercolor-like tones at sunset to neon-lit, cyberpunk vibes by night.

เปิดมุมมองใหม่ในการชมทิวทัศน์ด้วยการนั่ง Bubble Tram บน แคนตัน ทาวเวอร์ ซึ่งจะพาไปสัมผัสเสน่ห์อันน่าหลงใหลของเมืองเหนือท้องฟ้าที่ค่อยๆ ไล่ระดับเฉดสีดูจางพาดในช่วงพระอาทิตย์ลับขอบฟ้า และแทนที่ด้วยสีสันจัดจ้านของแสงไฟนีออนราวกับหลุดเข้าไปในโลกไซเบอร์ฟังก์ยามค่ำคืน

“In China, they’ve created futuristic structures and it’s nothing like you’ve ever seen on Earth before. It’s amazing because you don’t think it would have been possible to create them. Seeing these places in real life exceeded my expectations and imagination. The more I see these amazing structures, the more I want to seek out other novelties around the world.”

“ในจีนมีสิ่งปลูกสร้างล้ำยุคมากมายที่คุณไม่เคยพบเคยเห็นมาก่อนบนโลกใบนี้ ซึ่งมันน่าทึ่งและคิดไม่ถึงว่าจะสร้างขึ้นมาได้จริง พอได้เห็นสถานที่เหล่านี้ด้วยตาตัวเอง มันเกินกว่าที่จินตนาการไว้เสียอีก ยิ่งได้เห็นมากเท่าไร ก็ยิ่งอยากออกไปค้นหาสถานที่ใหม่ๆ บนโลกใบนี้มากขึ้น”

Meixihu International Culture & Art Center, Changsha, China

A futuristic masterpiece designed by Zaha Hadid Architects, this cultural complex captivates with its fluid, otherworldly forms that blur the boundary between a grand theater, contemporary art museum, and multi-purpose hall.

ผลงานการออกแบบล้ำสมัยของ Zaha Hadid Architects โดดเด่นด้วยสถาปัตยกรรมรูปทรงเหนือจริงแปลกตาและเส้นสายโค้งมนที่ลื่นไหลเป็นอิสระ ซึ่งเชื่อมโรงละคร พิพิธภัณฑ์ศิลปะร่วมสมัย และห้องโถงเอนกประสงค์เข้าด้วยกัน

Phoenix International Media Center, Beijing, China

The building's breathtaking exterior is a continuous, flowing steel and glass loop that makes the building appear as though it has no beginning or end.

ภายนอกอาคารที่น่าตื่นตะลึงแห่งนี้ ประกอบด้วยโครงสร้างวงวนต่อเนื่องของเหล็ก และกระจกที่ไหลลื่น ทำให้ตัวอาคารดูราวกับไม่มีจุดเริ่มต้นหรือจุดสิ้นสุด

THE KALEIDOSCOPE

Vigeland Park, Oslo, Norway

At Vigeland Park, all statues have been created by one artist: Gustav Vigeland. His life's work, comprising over 200 statues in granite, bronze, and wrought iron, capture a distilled version of life itself. Rather than heroes or gods, you may see yourself in the statues that illustrate the universal nature of human relations and emotions.

สวนวิเกแลนด์แห่งนี้เต็มไปด้วยรูปปั้นที่ล้วนสร้างสรรค์โดยศิลปินนามว่า กุสตาฟ วิเกแลนด์ ผลงานประติมากรรมจากหินแกรนิต ทองแดง และเหล็กคิดกว่า 200 ชิ้นนี้ต่างสลักเรื่องราวหรือเหตุการณ์สำคัญของแต่ละช่วงชีวิตที่สะท้อนให้เห็นถึงความสัมพันธ์และอารมณ์ความรู้สึกอันไร้การปรุงแต่งของมนุษย์ที่คนทั่วโลกมีร่วมกัน





“Seeing art inspires me to try doing new things and is a reminder that there is no right or wrong. Not everything you do will be accepted immediately on your first try, as was the case with artists who passed away before their works were recognized. It makes me realize that if you want to do something, just do it. There is no need to wait for people to like it.”

“การดูงานศิลปะทำให้ผมอยากลองทำอะไรใหม่ๆ ซึ่งมันไม่มีอะไรผิดอะไรถูก และไม่ใช่ว่า ทุกอย่างที่ทำไปจะได้รับการยอมรับทันทีตั้งแต่แรกเริ่ม ก็เหมือนกับศิลปินหลายๆ คนที่จากโลกนี้ไปก่อนที่ผู้คนจะเห็นคุณค่าผลงานของพวกเขา ดังนั้นถ้าอยากลองทำอะไร ลงมือทำเลย ไม่ต้องรอให้ใครมาชอบ”





“Art and architecture lead to each other. Sometimes, just seeing the structure and not even the art inside it is enthralling. I have had the happy coincidence to discover stunning buildings as a result of wanting to attend certain exhibitions. Often, it isn’t just about the art.”

“ศิลปะและสถาปัตยกรรมมักเวียนมาบรรจบกันเสมอ บางครั้งอยากไปดูงานศิลป์ แต่แค่ได้เห็นอาคารสถานที่จัดงานก็ตื่นตาตื่นใจแล้ว ทั้งๆ ที่ยังไม่ได้เข้าไปชมงานข้างในด้วยซ้ำ ผมบังเอิญได้เจอดีกสวยๆ หลายที่มากจากการไปดูนิทรรศการต่างๆ มันแยกจากกันไม่ขาดและเป็นอะไรที่มากกว่างานศิลปะ”

Zhongshuge Bookshop, Shenzhen, China

The twirling bookshelves and dreamlike ambiance at Shenzhen Zhongshuge Bookshop have taken book browsing to another dimension. Understandably, it is considered one of the most special bookstores in China.

หลุดเข้าสู่โลกแห่งความฝันผ่านชั้นวางหนังสือทรงเก๋สวยสะกดสายตาที่ร้านหนังสือจางูเกอ ในเซินเจิ้น ซึ่งได้รับการยกย่องให้เป็นหนึ่งในร้านหนังสือที่สวยงามที่สุดในจีน

MAPPING BANGKOK'S ART BUZZ

From bold new institutions to neighborhood galleries, the Thai capital's art scene is reshaping its cultural geography - and spurring comparisons with Asia's better-known art hubs

BY PAIRAT TEMPHAIROJANA



Bangkok has long had the ingredients of a compelling art city: extraordinary talent, richly textured neighborhoods, and a creative life that spills from studios into cafés, cinemas, and the street. What feels different now is the scale of ambition. Across the Thai capital, a new wave of cultural spaces is drawing international attention, bringing Thai and global artists into sharper focus.

This energy is being felt across the city. In the Klong Toey district, a museum devoted to contemporary art, Dib Bangkok, signals a new level of institutional ambition. In Chinatown, a quieter dialogue between experimentation and legacy is emerging. And along Charoen Krung Road, a network of venues has transformed one of Bangkok's oldest roads into a vibrant artistic corridor.

Many of Bangkok's most significant new art spaces are supported by private patrons, helping create lasting cultural impact rather than short-term spectacle. With art taking shape across the city, often in neighborhoods where everyday life continues uninterrupted, travelers and locals alike have a lot to be excited about. Street food, nightlife, and temples are no longer the capital's sole draw – these contemporary art hotspots should also be explored on your next trip to Bangkok.

Klong Toey: Art on a new scale

Dib Bangkok (Thurs-Mon: 10:00-19:00 | dibbangkok.org) recently announced its arrival with clarity and confidence. The 75,000-square-foot museum unfolds within a reworked 1980s warehouse, its raw concrete softened by Thai-Chinese window grilles and sawtooth skylights that diffuse Bangkok's intense daylight. Located between Rama IV Road and Sukhumvit, it sits within Klong Toey, a district shaped by development and everyday life.

Opened in December 2025, Dib has already been named one of *TIME's* World's Greatest Places of 2026. Realized by Purat Osathanugrah, a member of one of Thailand's prominent business families, and building on the vision of his late father Petch Osathanugrah, the museum reflects a new generation of patronage focused on enduring cultural platforms. Where earlier art spaces in Bangkok were defined by experimentation within modest means, Dib marks a new phase characterized by scale and international visibility.

COURTESY OF DIB BANGKOK, WHISKY MARKDEE



- 1 *Bumpman on a Tree Trunk* by Paloma Varga Weisz
- 2 *Constellations* by Marco Fusinato
- 3 *There is No Voice* by Navin Rawanchaikul



Its growing collection of over 1,000 works by more than 200 artists worldwide signals long-term ambition, with its inaugural exhibition offering a compelling first glimpse. Before entering the galleries, the experience begins in the courtyard. A conical structure known as the “Chapel,” clad in porcelain tiles inspired by traditional temple ornamentation, rises from a reflective pool. Just beyond it, Alicja Kwade’s *Pars pro Toto*, a constellation of monumental stone spheres, anchors the space with gravitational presence, while Pinaree Sanpitak’s *Breast Stupa Topiary* extends this dialogue into the landscape with its forms evoking femininity and spiritual architecture. James Turrell’s *Straight Up*, a two-story skyspace installation, reframes the sky itself, drawing attention to the act of looking.



On view through August 3, “(In)visible Presence” brings together 41 artists in a multisensory exploration of memory and the unseen, moving across sound, scent, light, and material. The experiences spanning the three floors unfold as a deeply affecting journey that moves between physical immersion and quiet introspection. Certain works actively engage and even unsettle, such as Marco Fusinato’s *Constellations*, where viewers can swing a chained baseball bat against the wall, triggering a sudden, body-shaking blast of sound. Works on higher floors are more contemplative in nature. Be sure to take in Sho Shibuya’s painted sunrises, layered over daily newspapers, which soften the noise of the world into gradients of light.



Our sense of smell is even awakened with Montien Boonma’s *Arokayasala: Temple of Mind*, where the scent of herbal pastes emanates from sculptural lungs housed within towering aluminum structures inspired by medicine drawers, drawing awareness to breath and its potential to heal. The atmosphere is at once intimate and expansive, offering profound works that invite visitors to feel as much as observe. Taken together, Dib Bangkok offers not just a sequence of exhibitions, but a shift in perception – one that lingers after you leave.

1 *Unheard Voice* by Somboon Hormtientong

2 *The Lost Letter* by Anselm Kiefer

3 Aerial view of Dib

COURTESY OF DIB BANGKOK, WHISKY MARKDEE



1



2

- 1 *Bumpman on a Tree Trunk* by Paloma Varga Weisz
- 2 *Pars pro Toto* by Alicja Kwade
- 3 *Breast Stupa Topiary* by Pinaree Sanpitak and *Straight Up* by James Turrell



3

Chinatown: Memory meets experimentation

Step off Yaowarat Road into Soi Nana and the city reveals a cooler, more under-the-radar side. The narrow street, lined with aging shophouses and scents of former Chinese herbal medicine shops, has become one of Bangkok's most compelling creative enclaves, where gallerists, bar owners, and businesses have reactivated the area without erasing its past. By day, galleries open quietly within preserved spaces; by evening, bars and restaurants emerge alongside them, forming a rhythm where art becomes part of the neighborhood's natural flow.

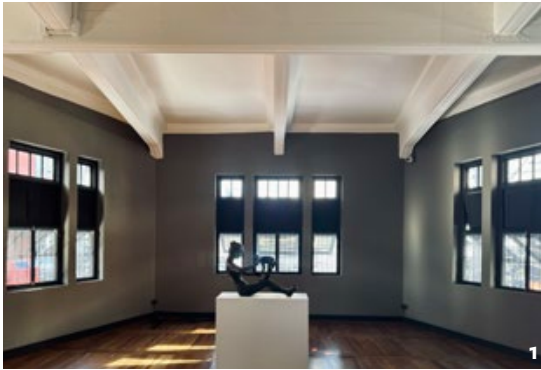


Bangkok Kunsthalle (Wed-Sun: 11:00-20:00 | bangkok-kunsthalle.org) occupies the former Thai Wattana Panich printing house. Rather than smoothing over its past, the space embraces it: exposed walls and raw surfaces retain the building's industrial memory. Each exhibition unfolds in response to this architecture, making the experience feel less like a conventional gallery visit and more like navigating a site where ideas are still in formation.

As its director Stefano Rabolli Pansera explains, Bangkok Kunsthalle was conceived less as an exhibition venue and more as a place of production. "It is a laboratory where artists can test ideas and develop works in dialogue with architecture," he says. "Patrons are not only funding exhibitions; they are helping to create platforms where artists, thinkers, and audiences can encounter one another."

- 1 Previous video installations by Michel Auder
- 2 Bangkok Kunsthalle sits on a corner of Chinatown





1 2 3 Intimate contemplation and experimental installations at Misiem's

Bangkok Kunsthalle was founded by Marisa Chearavanont, a philanthropist and collector – part of a broader pattern in which private individuals play a defining role in shaping the city's cultural landscape.

Just across the street, **Misiem's** (Thurs-Sun: 13:00-19:00 | Instagram @misiems.bangkok), which opened in late February 2026, offers a more intimate engagement. Founded by Klaomard Yipintsoi, the space is dedicated to the work of her grandmother, Misiem Yipintsoi—a pioneering artist who became a key figure in Thai modern art, as well as a mentee of Silpa Bhirasri, the Italian-born founder of modern art education in Thailand.



Inside, the bronze sculptures are displayed openly, allowing viewers to move around them and take in each work from different angles. Misiem's sculptures are instantly recognizable: figures caught in motion – leaping, skipping rope, or in the poised steps of a ballerina – their slender limbs giving each form a playful rhythm. The works reflect Misiem's belief that art can emerge from everyday life through movement, emotion, and observation. "Art exists all around us," Klaomard says. "But once it enters an institution, we simply lift it up so people can notice it more clearly."

Her thinking is rooted in earlier experiments. In the 1990s, she co-founded About Café in this neighborhood, a spot where creatives, artists, and fashionistas would stage their art movies, shows or simply hangout. "When something new is introduced, people need to learn its language—how it speaks, and what it is trying to say," she recalls.

A few doors down, **Misiem's / Next Door** extends this approach, opening its program to contemporary artists and experimental practices. In this way, these spaces come to define a neighborhood in harmony, shaped as much by daily life as by artistic intent.





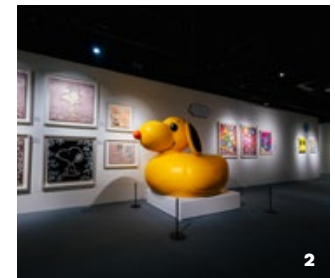
Charoen Krung: Art along the river

If Soi Nana feels intimate, Charoen Krung reveals something broader. Running alongside the Chao Phraya River, this historic road has evolved from a trading artery into a dynamic creative corridor where Sino-Portuguese architecture and warehouses sit alongside malls and contemporary galleries. Unlike the intensity of other parts of the city, the pace here feels more relaxed, with the river slowing everything down. People drift rather than rush, moving between spaces that invite both looking and lingering. Art becomes part of a broader experience that includes coffee, conversation, and quieter moments.

River City Bangkok (daily: 10:00-20:00 | rivercitybangkok.com) serves as a key anchor. Overlooking the river, the mall-like complex brings together galleries, exhibitions, and antique dealers and has become a hub to wander around for art buys and international events.



1



2

1 2 River City Bangkok has hosted countless international exhibitions, featuring global icons such as the Peanuts gang

3 The atrium at River City Bangkok



3



Nearby, **ATT 19** (Tues-Sun: 10:00-18:00 | *Instagram @att19.bkk*) – housed in a former Chinese school – offers an intimate experience within a 120-year-old compound. Their enticing light-filled inner courtyard and well-curated collection of vintage clothing for sale are a delight to peruse.

Across the street at **Charoen 43 Art & Eatery** (Tues-Sun : 10:00-20:00) you can easily saunter from a gallery to browse for lifestyle gifts, then indulge your sweet-tooth with luscious fruit tarts. Developed from a cluster of inherited shophouses, the space brings together galleries, a café, a restaurant, and independent shops, creating a shared compound with a local rhythm. “There is a genuine willingness to engage with new creative practices, which creates an environment where artists can connect meaningfully with place and people,” its curator Samatcha Apaisuwan explains. “This dynamic encourages collaboration across disciplines and cultures,” he adds.

1 Besides art, you’ll also come across enchanting home décor and vintage accessories at ATT19

2 3 Buy a vinyl record, browse art, grab a drink and hang out at Charoen 43 Art & Eatery



A city’s new directions

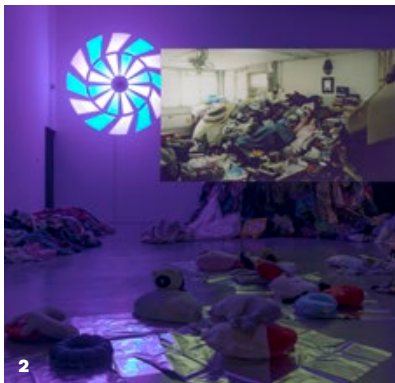
What makes Bangkok’s art scene vibrant today is not only its growth, but how it continues to evolve, and be shaped by individuals alongside institutions working at different scales. For visitors, art in Bangkok is best experienced as a journey, across neighborhoods, atmospheres, and ways of seeing.

If your schedule permits, this journey becomes even more dynamic during the city’s ambitious art festivals. The Bangkok Art Biennale, running from October 2026 through February 2027, extends beyond traditional venues, with installations appearing in iconic locations, including temples such as Wat Pho and Wat Arun. The charm (and surprise) of contemporary art pieces juxtaposed against ornate, golden temple fixtures create fortuitous ways to see both masterpieces.

As the city develops, Bangkok is positioning itself as a top contender within Southeast Asia’s artistic landscape – yet it remains open and free-spirited, a city where new ideas continue to take root.



COURTESY OF ATT19, WHISKY MARKDEE, BACC, BANGKOK CITYCITY, ONE BANGKOK, JIM THOMPSON ART CENTER



Further viewing

Continue your gallery hopping at these other picks:

1 Bangkok Art and Culture Center (Tues-Sun: 10:00-20:00 | bacc.or.th): Your first time in Bangkok? Start at this major public contemporary art space in the city center.

2 Bangkok CityCity Gallery (Thurs-Sun: 13:00-18:00 | bangkokcitycity.com): Great for cutting-edge and multi-disciplinary contemporary exhibitions.

3 One Bangkok (daily: 10:00-22:00 | onebangkok.com): Take a breather from shopping in this new district with public art, such as Anish Kapoor's outdoor sculpture and free museum The Wireless House One Bangkok.

4 Jim Thompson Art Center (daily: 10:00-18:00 | jimthompsonartcenter.org): Going beyond textiles, here you can find translocal contemporary art and cultural programming.

72 HOURS IN AMSTERDAM (AND BEYOND)

**The cities of the Netherlands offer
cobblestones, canals, and centuries
of artistic genius**

BY KAREN BURSHEIN

The 17th century was the Dutch Golden Age. The Netherlands was at the center of European commerce and culture, science, and industry. The economy was booming. Ships from the Dutch East India Company brought spices, silks, Turkish carpets, and Ming vases to decorate homes. Calvinist preachers fulminated against the evil of money, but luxury fever reigned. The era's greatest Dutch painters, including Johannes Vermeer, Jan Steen, and Rembrandt van Rijn, were keen chroniclers of this period. As a result, the best way to start an art-focused trip to Amsterdam is by surveying the many masterpieces they gifted to humanity.

DAY 1

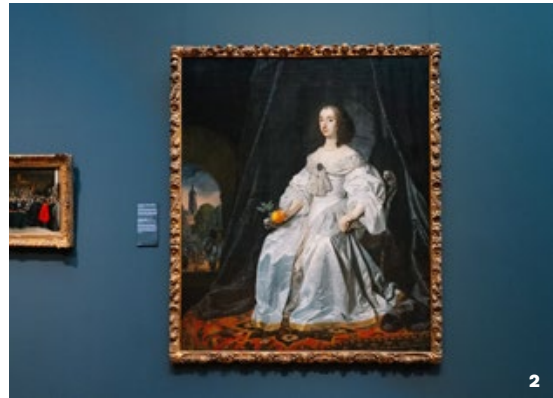
A morning of masterpieces

At the **Rijksmuseum** (daily : 09:00-17:00 | rijksmuseum.nl/en), 8,000 objects tell the story of 800 years of Dutch art and history, but most people come to see 17th century paintings. Plan to spend half a day. You'll have to jostle crowds to get a glimpse of Rembrandt's *The Nightwatch*, but it's certainly worth it. The epic painting has been called the first "photograph" because of the artist's unprecedented chiaroscuro technique creating a sense of depth and movement.

"Genre" paintings of the Golden Age celebrated domestic interiors. These beckon us into living rooms or kitchens to see a suspended moment of a day. The undisputed master was Vermeer; you can see four of his works at the Rijksmuseum – *The Milkmaid*, *The Little Street*, *Woman Reading a Letter* and *The Love Letter* – each an extraordinary rendering of texture, shadow, and light. He was not a prolific artist; only about 40 paintings of his exist, which makes viewing a 'Vermeer' truly special.

You also won't want to miss the **Asian Pavilion**, which houses the Rijksmuseum's rich collections from Thailand, China, Japan, Indonesia, India, and Vietnam.

It's not much of a stretch to imagine yourself in the Dutch Golden Age as you walk out onto Amsterdam's streets. Modern day trappings aside, it's amazing how little parts of the city have changed since the 17th century. The best place to wander is the **Jordaan**, a charming neighborhood lined with narrow canal houses, some tilting after centuries



1,2 Rijksmuseum



3 Restaurant Blauw

on wooden stilts. You'll see that Amsterdam is not about the grand monument but about experiencing daily life in a city built below sea level.

When you're ready for a break, head to historic **Café Papeneiland** (daily : 10:00-1:00 | papeneiland.nl) on the picturesque Prinsengracht canal. The cafe opened in 1642, the same year Rembrandt painted *The Nightwatch*. It's full of atmosphere, with walls stained brown from centuries of tobacco smoke. Order a Broodge, or Dutch sandwich, and a piece of their mile-high apple tart.

You'll feel even closer to Rembrandt stepping into **The Rembrandt House** (rembrandthuis.nl/en). The artist lived and worked here for almost 20 years. If it's a sunny afternoon, book the museum's one-hour open Boat Tour that takes you through Rembrandt's Amsterdam.

In the evening, reserve a table at **Restaurant Blauw** (Sun-Thurs : 17:00-22:00; Fri-Sat 17:00-22:30 | restaurantblauw.nl/en/home) for a delicious Indonesian Rijsttafel, shareable small plates like beef rendang and chicken satay. Indonesian food is part of the culinary cannon of Amsterdam. As in many places, it should be acknowledged that it arrived through a colonial pathway.



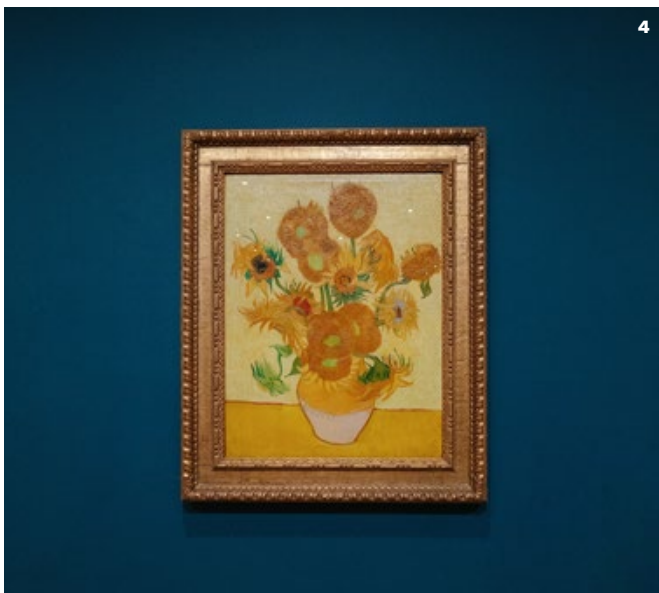


DAY 2

Van Gogh, engineering feats, and Tulipmania

What would Vincent Van Gogh think of his titular museum being the most visited in the Netherlands? In his lifetime the artist famously never sold a painting and lived a tormented existence, as seen in his signature, anguished brush strokes.

You'll appreciate the **Van Gogh Museum's** (daily 9:00-18:00 | vangoghmuseum.nl/en) well thought-out and light-filled design. It's organized through themes, starting with early works, including 1885's powerful *The Potato Eaters*; Van Gogh wrote that a true peasant painting should smell of bacon, smoke, and steaming potatoes. Continue on for self-portraits, landscapes, and portraits. Some of



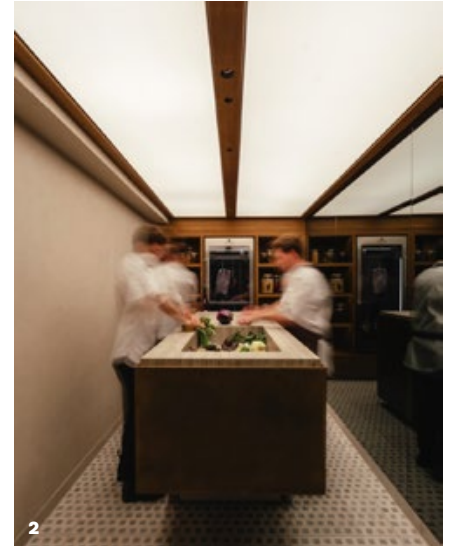
his most famous paintings from his time in France include *The Sunflowers* and *The Yellow House*. An alternative way to see the museum and learn more about the artist's life and painting style is to join a painting workshop.

If you've still got the image, and taste, of Van Gogh's potatoes on your mind, stop at the tiny chip stand on the narrow Voetboogstraat, off the main shopping street Kalverstraat. **Vleminckx** (daily : 11:00-19:00 | vleminckxdesausmeester.nl) serves potatoes the way the Dutch love them: fried golden to perfection and served with dipping sauces. Everyone from the fashionable to business people queues up for the *oorlog*, or "war" style, with dollops of mayonnaise, satay sauce, and chopped onions – a concoction that looks like a battlefield but tastes divine.

1, 3, 4 Van Gogh House
2 Summer by the canal



1 Restaurant Flore
3 Grachten Museum **4** Flower Market



The construction of canals became a solution for Amsterdam’s explosive population growth at the height of the Golden Age. At the **Grachten Museum** (Mon : 12:00-17:00, Tues-Sun : 10:00-17:00 | grachten.museum/en), an elegant historic canal house turned interactive museum, you can ‘attend’ a 17th century town hall meeting and learn about the fascinating history of the canals, which still serve as an example of impressive city planning. Don’t miss the mansion’s beautiful hidden garden.

In the 17th century, Tulipmania saw people make and lose fortunes speculating on tulip bulbs. The flowers are still a big part of the culture, though not in a get-rich-quick way. Steps from the Grachten Museum is the **Floating Flower Market**, (Mon-Sat : 9:00-17:30, Sun : 11:00-17:30; Singel Canal between the Koningsplein and the Muntplein), where stalls are set in boats moored on the Singel Canal. See more than 2,000 tulip bulbs in every color and shade imaginable. There’s a Rembrandt tulip, and even a Van Gogh tulip (though he never painted one).

Come dinnertime, reserve a table at the gastronomic **Restaurant Flore** (Wed-Sat : 18:30-22:00 | restaurantflore.com) in the De L’Europe hotel. It’s a few minutes’ walk from the Flower Market. Michelin-starred chef Bas van Kranen uses local and seasonal ingredients for his ultra-creative tasting menus (one carnivore, one herbivore), and each dish looks like a work of art.



PHOTO CREDITS: SHUTTERSTOCK, MAURITSHUIS THE HAGUE, HOTEL DES INDES

DAY 3

A day trip to Delft and The Hague


In compact Holland, a day trip feels more like a commuter jaunt. Head to **Delft**, the city where Vermeer was born, and painted his *View of Delft*. The French writer Proust called it the most beautiful painting in the world. And, then, on to **The Hague**, where you can see the actual painting. Amsterdam's Central Station has frequent trains to Delft, which is about an hour away.

Delft is full of charming little streets and canals to wander around. If you look out at the Schie waterway from the **Hooikade** you'll see the same perspective Vermeer saw when he painted the *View of Delft*. And the most famous "Little Street", the one Vermeer painted and which hangs in the Rijksmuseum, is still around. It's called the Vlamingsstraat.

From Delft's Central Station, take a ten-minute train ride to The Hague, the seat of government, with many elegant mansions serving as embassies or government buildings. One is also **The Mauritshuis** (Mon: 13:00-18:00, Tues-Sun : 10:00-18:00 | mauritshuis.nl/en), the museum where *View of Delft* and another Vermeer masterpiece, *Girl with a Pearl*



Earring, hang. Paintings by Rembrandt, Frans Hals, and other greats are also displayed.

Before catching a train back to the capital, end your afternoon in the Hague with an elegant High Tea at the historic **Hotel des Indes** (daily : 13:00, 13:30, 14:00, or 14:30 | hoteldesindesthehague.com), a favorite of diplomats, the beau monde, and crowned heads of state. Besides the signature teas – or champagne, if you prefer – the service includes artisan sandwiches, a seasonal hot dish, and delectable desserts. 



1 Johannes Vermeer *View of Delft*, c. 1660-1661
Mauritshuis, The Hague

2 The Mauritshuis **3** Hotel des Indes

Opposite Page: Central Station

Tip: Amsterdam's three main museums, The Rijksmuseum, The Van Gogh, and The Stedelijk, which is devoted to contemporary art, neighbor each other on the Museumplein (Museum Square), but it's best not to tackle all of them in a day. It would be exhausting, and all the paintings and eras would blur together. When reserving at The Rijksmuseum or Van Gogh, aim for a morning or late afternoon time slot to beat the crowds.

Before you go

The **I amsterdam** card (iamsterdam.com/en/tickets/i-amsterdam-city-card) includes entry to museums (though not the Van Gogh), free public transportation, and more.

Getting to Amsterdam

THAI operates daily non-stop flights between Bangkok and Amsterdam. For current schedules and bookings, visit thaiairways.com

72 ชั่วโมง ในอัมสเตอร์ดัม และเมืองใกล้เคียง

ลัดเลาะไปตามถนนและลำคลองในบ้านเกิด
ของอัจฉริยะแห่งศิลปะดัตช์

แปลและเรียบเรียง วิทวัส พุคคะบุตร

ศตวรรษที่ 17 คือยุคทองของเนเธอร์แลนด์ที่เป็นทั้งศูนย์กลางการค้าและวัฒนธรรมยุโรป รวมไปถึงแหล่งรวมความรู้ทางวิทยาศาสตร์และอุตสาหกรรม เศรษฐกิจเฟื่องฟูและเมืองท่าเมืองแน่นไปด้วยเรือสินค้าที่นำเข้าของดีจากต่างแดนอย่างเครื่องเทศ ผ้าไหม พรมตุรกี และแจกันสมัยราชวงศ์หมิง โดยหนึ่งในกลุ่มคนสำคัญที่ร่วมขับเคลื่อนยุคทองเรื่องนี้คือศิลปินชาวดัตช์ทั้งหลาย เช่น โยฮันนิส เฟอร์เมร์ (Johannes Vermeer) ยัน สเตน (Jan Steen) และแรมบรันด์ ฟัน ไรจัน (Rembrandt van Rijn) ผู้สร้างสรรคงานศิลป์ชั้นครูมากมายที่ได้รับการยอมรับไปทั่วโลกและควรค่าแก่การรับชมด้วยตาตัวเองสักครั้ง ทริป 3 วันในอัมสเตอร์ดัมและเมืองรอบๆ นี่จึงออกแบแบบมาเพื่อให้ผู้ที่ต้องการประจักษ์กับผลงานสุดล้ำค่าเหล่านี้ได้ไปดื่มด่ำถึงถิ่นกำเนิดกันอย่างเต็มอิ่ม

1 พิพิธภัณฑ์แห่งชาติไรจ์ส์
2 อัมสเตอร์ดัมยามค่ำคืน



วันที่ 1: ชื่นชมสุดยอดผลงานของศิลปินผู้เป็น รุ่งอรุณแห่งศิลปะดัตช์

เริ่มต้นครึ่งวันแรกของทริปด้วยพิพิธภัณฑ์แห่งชาติไรจ์ส์ (Rijksmuseum) เพื่อยลโฉม *The Nightwatch* งานวาดเลื่องชื่อของแรมบรันด์ ที่นำเทคนิคการใช้แสงสว่างและเงามืด (chiaroscuro) มาสร้างระยะชัดลึกและความรู้สึกราวกับคนในรูปกำลังเคลื่อนไหว ต่อด้วย *The Milkmaid*, *The Little Street*, *Woman Reading a Letter* และ *The Love Letter* ผลงานของเฟอร์เมร์ ศิลปินผู้ช่าของการวาดภาพแนวชีวิตประจำวัน ที่สะท้อนเรื่องราวหรือเหตุการณ์ธรรมดาๆ ที่เกิดขึ้นภายในบ้าน แต่กลับสะกดสายตาด้วยการวางองค์ประกอบของภาพทั้งพื้นผิว แสงและเงา และอย่าลืมเข้าไปในโซน Asian Pavilion เพื่อชมคอลเลกชันงานศิลป์จากไทย จีน ญี่ปุ่น อินโดนีเซีย อินเดีย และเวียดนาม

ออกจากพิพิธภัณฑ์ไปเดินเล่นชมวิถีชีวิตของผู้คนในเมืองอัมสเตอร์ดัมที่ **ยอร์ดาน** (Jordaan) ย่านที่อบอวลด้วยมนต์เสน่ห์ของบ้านริมคลองทรงแคบอายุยาวนานหลายศตวรรษ อิ่มเอมใจแล้ว แวะชิมแซนด์วิชสไตล์ดัตช์หรือทาร์ทแอปเปิ้ล พร้อมชมวิวสวยๆ ของคลองปริงเซนกราคท์ (Prinsengracht) ที่ **Café Papeneiland** ซึ่งเปิดให้บริการตั้งแต่ ค.ศ. 1642 ปีเดียวกับที่แรมบรันด์วาดรูป *The Nightwatch*

สำหรับผู้ที่ยากทำความเข้าใจแรมบรันด์มากยิ่งขึ้น ต้องไป **พิพิธภัณฑ์บ้านแรมบรันด์** (Rembrandt House Museum) อดีตบ้านที่ศิลปินใช้อาศัยและทำงานเกือบ 20 ปี หากเป็นวันที่ช่วงบ่ายอากาศดี แนะนำให้จองทัวร์ล่องเรือตามรอยชีวิตของแรมบรันด์ในอัมสเตอร์ดัมช่วงยุคทองเป็นเวลา 1 ชั่วโมง จบวันด้วยมื้อเย็นที่ **Restaurant Blauw** กับเมนูไรสต์ตาเฟิล (Rijsttafel) สำหรับรวมอาหารอินโดนีเซียจานเล็กๆ หลากหลายชนิด เช่น เนื้อเรนดิงและไก่สะเต๊ะ ซึ่งเป็นส่วนหนึ่งในวัฒนธรรมการกินของชาวอัมสเตอร์ดัมที่ได้รับอิทธิพลมาตั้งแต่ช่วงอาณานิคม

วันที่ 2: ดำดิ่งสู่โลกของแวน โก๊ะห์ ประวัติศาสตร์ การสร้างคลองและดอกทิวลิป

พิพิธภัณฑ์แวน โก๊ะห์จะพาคุณท่องสู่เส้นทางชีวิตศิลปินของแวน โก๊ะห์ ผ่านผลงานที่ร้อยเรียงตามธีม ได้แก่ ผลงานช่วงต้นของชีวิต ภาพเหมือนตนเอง ภาพทิวทัศน์ และภาพเหมือนบุคคลทั่วไป ปล่อยให้ชมตั้งแต่ภาพอันทรงพลังในปี ค.ศ. 1885 อย่าง *The Potato Eaters* ไปจนถึงภาพสุดโด่งดังที่เขาวาดขึ้นสมัยอยู่ฝรั่งเศส เช่น *The Sunflowers* และ *The Yellow House*

หากภาพ *The Potato Eaters* ของแวน โก๊ะห์ และจินตนาการถึงรสชาติมันฝรั่งยังคงวนเวียนอยู่ในหัวให้ตรงไปที่ **Vleminkx** บนถนน Voetboogstraat เพื่อชิมมันฝรั่งทอด ที่นิยมกันก็คือ oorlog (แปลว่า สงคราม) มีซอสส่วนผสมระหว่างมายองเนส น้ำจิ้มสะเต๊ะ และหัวหอมหั่น ซึ่งดูแล้วหน้าตาเหมือนอยู่ในสมรภูมิรบสมชื่อ แต่จริงๆ กลับอร่อยอย่างไม่น่าเชื่อ

คลองเป็นหนึ่งวิธีแก้ปัญหาประชากรล้นเมืองของอัมสเตอร์ดัม ในช่วงยุคทอง **พิพิธภัณฑ์คลอง** (Grachten Museum) รวบรวมประวัติศาสตร์การสร้างคลองตั้งแต่ศตวรรษที่ 17 ให้ได้เรียนรู้กันผ่านกิจกรรมอินเทอร์แอคทีฟ ไม่ไกลกันนักเป็นที่ตั้งของตลาดดอกไม้ลอยน้ำในคลองซิงเงิล (Singel) ละลานตาไปกับดอกทิวลิปหลากชนิดหลายเฉดสีเท่าที่จะจินตนาการได้ รวมไปถึงดอกทิวลิปที่ตั้งชื่อตามแรมบรันด์และแม้กระทั่งแวน โก๊ะห์ ผู้ไม่เคยวาดดอกทิวลิปเลยก็ตาม ส่งท้ายวันที่ 2 ด้วยการเดินจากตลาดดอกไม้ลอยน้ำเพียงไม่กี่นาทีเพื่อไปทานมื้อค่ำที่ **Restaurant Flore** ในโรงแรม De L'Europe เซฟดาวมิชลิน บาส ฟัน คราเนิน (Bas van Kranen) ใช้วัตถุดิบท้องถิ่นตามฤดูกาลรังสรรค์เป็นเทศตั้งเมนูหน้าตาสวยงามดูงานศิลปะ

- 1 *Girl with a Pearl Earring*
- 2 ร้าน Blauw
- 3 *The Potato Eaters*
- 4 ทิวทัศน์ที่เดลฟท์ที่เป็นแรงบันดาลใจให้เฟอร์เมร์



วันที่ 3: ตะลอน 1 วันในเดลฟท์และเฮก

เดินทางไปเยือนบ้านเกิดของเฟอร์เมร์ในเมืองเดลฟท์ โดยใช้เวลาประมาณ 1 ชั่วโมงจากสถานีรถไฟกลางอัมสเตอร์ดัม ชิมซบัตซีนียภาพของคลองสคิ (Schie) ที่ **Hooikade** ในมุมมองเดียวกับศิลปินผู้หนึ่งที่ถ่ายทอดออกมาผ่านภาพ *View of Delft* จากนั้นไปต่อที่ถนน Vlamingsstraat เพื่อชม *Little Street* ต้นแบบจริงของภาพที่เฟอร์เมร์วาดและได้ดูในพิพิธภัณฑ์แห่งชาติไรจ์กส์

นั่งรถไฟ 10 นาทีจากเมืองเดลฟท์ไปยังเมืองเฮก แล้วมุ่งหน้าไปที่ **พิพิธภัณฑ์แมริตส์เฮาส์** (Mauritshuis) เพื่อดื่มด่ำความงดงามของภาพ *View of Delft* และอีกหนึ่งผลงานระดับมาสเตอร์พีซของเฟอร์เมร์ นั่นก็คือ *Girl with a Pearl Earring* นอกจากนี้ยังมีงานวาดของสุดยอดศิลปินคนอื่น ๆ ด้วย เช่น แรมบรันด์และฟรานส์ ฮาลส์ (Frans Hals) ก่อนกลับอัมสเตอร์ดัม แนะนำให้แวะจับน้ำชายามบ่ายที่ **Hotel des Indes** ในเขตประกะอบไปด้วยแซนด์วิช ของว่างตามฤดูกาล และขนมหวาน เลิฟฟู้ดกับชาซิกเนเจอร์หรือแชมเปญตามที่ชอบ

ข้อเสนอแนะในการท่องเที่ยว

แม้พิพิธภัณฑ์หลักๆ ของงานศิลปะทั้ง 3 แห่ง ได้แก่ พิพิธภัณฑ์แห่งชาติไรจ์กส์ แวน โก๊ะห์ และสเตเดอลีก (Stedelijk) จะตั้งอยู่ใกล้ๆ กันบนจัตุรัสพิพิธภัณฑ์ (Museumplein) แต่ไม่ควรเข้าชมทุกที่ในวันเดียวกัน เพราะอาจจะเหนื่อยจนเกินไป และสำหรับพิพิธภัณฑ์แห่งชาติไรจ์กส์ และพิพิธภัณฑ์แวน โก๊ะห์ ควรจองตั๋วเข้าชมรอบเช้าหรือบ่ายแก่ๆ ไปเลย เพื่อเลี่ยงช่วงเวลาที่มีผู้เข้าชมหนาแน่น นอกจากนี้แนะนำให้ซื้อบัตร I amsterdam ที่รวมค่าเข้าพิพิธภัณฑ์ต่างๆ ไว้แล้ว (ยกเว้นพิพิธภัณฑ์แวน โก๊ะห์) และใช้บริการขนส่งสาธารณะได้ฟรี

เดินทางไปอัมสเตอร์ดัม

การบินไทย ให้บริการเที่ยวบินตรงระหว่างกรุงเทพฯ-อัมสเตอร์ดัม ทุกวัน ดูเที่ยวบินและสำรองที่นั่งได้ที่ thaiairways.com



THE GARDEN OF WACKY DELIGHTS

Nong Nooch Tropical Garden is a botanical dreamworld packed with thousands of dinosaurs – and so much more

BY PARISA PICHITMARN
PHOTOGRAPHY BY ANUWAT SENEWANSANA AYUTHAYA





A dinosaur with the proportions of a corn dog is dressed in Labubu furs. Hundreds more scattered throughout **Nong Nooch Tropical Garden** (daily : 08:00-18:00 | nongnooch.world) are dressed in no less wacky outfits – from a black-and-white Mickey Mouse to the clown from the horror movie *It*. These dinosaur mascots feature the words “Dek Baan Nawk” at the bottom of the base they stand on, which translates to ‘country kid’ in Thai. This moniker alludes to the park’s owner, who studied in the backwaters of Hong Kong, then went to college in Arkansas in America, before returning to Pattaya rather than the bright lights of the Thai capital, Bangkok.

But for a “country boy” with no formal education in landscaping design or horticulture, who went on to build what is Thailand’s largest botanical garden – and was even knighted for Order of Agricultural Merit by the French government in 2023 – Kampon Tansacha is living proof of the power of vision and grit. Sprawling over 2.72 square kilometers in

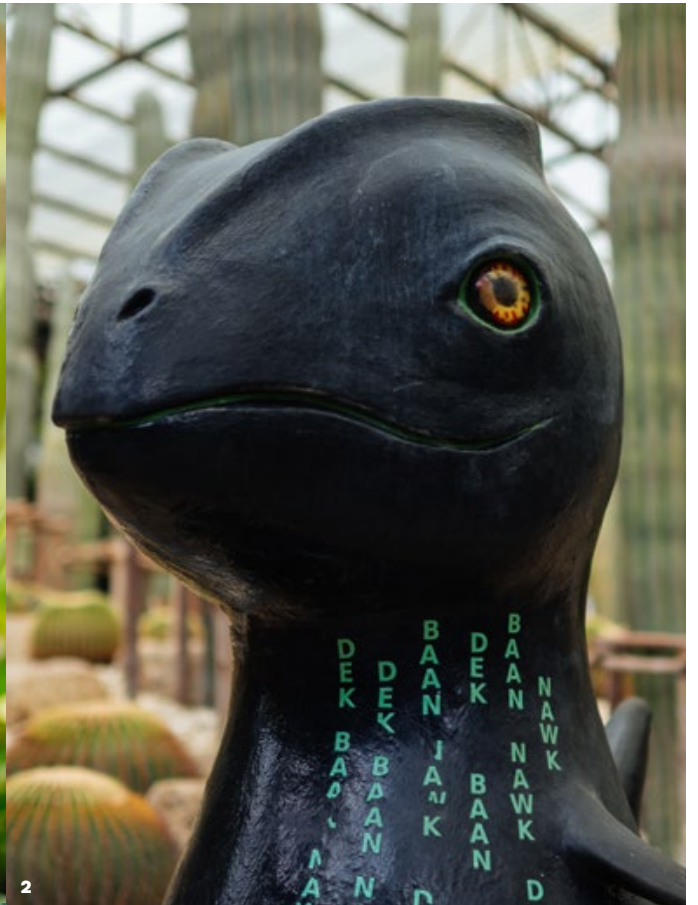
the seaside province of Chonburi, Thailand, Nong Nooch Tropical Garden first opened to public in 1980, but continues to stun crowds with its thousands of life-sized dinosaur statues and mega-scale ornamental plants. It is a regular fixture on top ten lists of most beautiful gardens around the world – and deservedly so. I am not the impressionable five-year-old this park was intended for, and was never a *Jurassic Park* fan. But despite visiting Nong Nooch three decades too late, I can report from personal experience that this place unlocks a state of awe in all visitors, no matter their age.

1, Around the Pottery Garden
2 Nong Nooch’s signature mosaic art

Opposite page
1 The Pineapple Garden
2 A Matrix mascot
3 Pottery around the garden
4 Orchid Garden



1



2



3



4



The dinosaurs, each made from cement but boasting a richly textured hide and fiercely glaring marble eyes, began being added to the park a decade ago. “Typically, botanical gardens are made for people who love nature and trees, but I created my garden to also draw in people who couldn’t care less about trees and gardens,” explains Kampon, who is a fit and sharp 80-year-old. “People are bored with gardens because nothing changes. Children love animals so we first started creating animal statues because we didn’t have the ability to run a live zoo. When the crowds still didn’t come, my staff said: ‘why not try creating dinosaurs?’”

From movie man to constant gardener

The beauty of Nong Nooch is that you have no idea what’s coming next. Looking down from skywalks across the site, the breathtaking view of an immaculate French garden, golden chedis, hundreds of dinosaurs, Asian deities, and rolling

hills stupefies you with its visual might. I am stone cold sober, but imagine this is what high people must be seeing all the time. Kampon set out to give the grounds a distinctly Thai flair, so that people looking at his garden would never mistake it for a destination in Europe.

A look into his background explains this approach. Before his mother, Nongnooch Tansacha, transferred her park to his management in the late 1980s, he had been working in the film industry – producing, sourcing, and screening movies in his family’s line of standalone cinemas in Bangkok. This part of the family business, Apex Group, owned the theaters Siam, Lido and Scala. The latter, which shared the same name with a grand, performance theater in Nong Nooch Tropical Garden, was a beloved art-deco treasure torn down to make way for further commercial development in 2021, much to the dismay of Bangkok cinephiles.

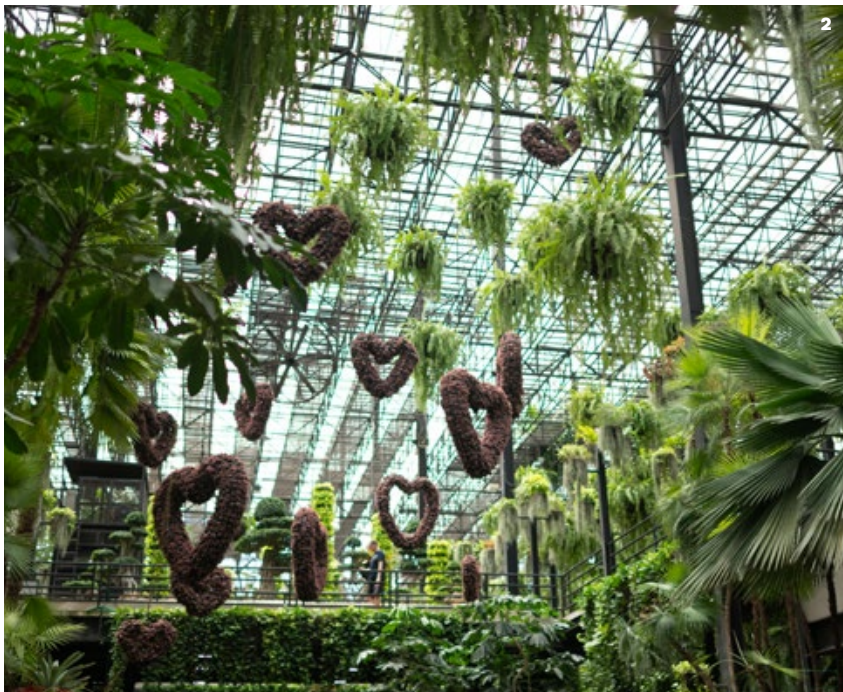


1, Garden in the sky
2 Mascots in rainbow

Opposite page
The Egypt Zone

After seeing his share of botanical gardens all around the world, Kampon went out of his way to not replicate what others do – which explains the wacky and weird feel of the park. “My garden doesn’t follow conventional or traditional ideas. Like everything else, gardens are a fashion and must evolve too,” he says. “My advantage is I am approaching it from a perspective of someone who has worked in movies. As the film director Stanley Kubrick once said, ‘every frame is a painting’. I conceived my garden so that it looks like a beautiful still from every angle.”





1 Lord Ganesha 2 Garden in the sky
3 T-Rex in front of gold chedis



A genre for everyone

I recommend visitors get tickets for the open-air bus service, because it would be impossible to see the whole park on foot. Taking in the various themed gardens from the bus is almost like watching a movie. The towering palm trees from around the world and Stonehenge replica mark the start of the epic sights, before descending into the dramatics of Dinosaur Avenue, where a rainbow of beautifully painted creatures line both sides of the road. There are 1,800 dinosaur figures at the park, and more in the making. Here you can see replicas of the 13 dinosaur species that have been discovered in Thailand – including my favorite, the Isanosaurus, a type of sauropod.

While the climax for many is Dinosaur Valley, romantics can recreate their favorite love scene amid the heart-shaped topiary of the picturesque Italian Garden. The Garden in the Sky, with its willowy plants that hang from the air, adds an *Avatar*-esque appeal to the semi-sheltered space.

As for Thai culture, resplendent ensembles of lifelike *naga* (mythical serpent) statues, each ablaze with color, are situated by a real lotus pond. Nearby, at the

delightfully air-conditioned, cave-like Phra Phutthakun Museum, you can peruse exceptional and rare statues of monks encrusted with precious gems.

Another scene that makes your jaw drop is the humongous statue of Guan Yin, a Goddess of mercy and compassion, stood next to Buddhist figures from Japan, South Korea, Myanmar, and Thailand. A magnificent spectacle to behold outdoors, the sheer variety of statues saves it from being an overtly religious display. Currently being constructed are more statues inspired by Buddhist sects from Mongolia, Bhutan, Laos, and Tibet.

The heat is relentless, but comic relief is everywhere. The countless random sights you will see scattered throughout the park range from a tower speckled with hundreds of giant orange ants to a 14m statue of Lord Ganesha, which took only 55 days to produce. These completely unexpected combinations are so nutty that it almost feels like something AI would mash together. But the creations here are solid, rather than digitally generated, and are perpetually ready for their close-up.

- 1 Phra Phutthakun Museum
- 2 Buddhist sculptures from around the world



Blooming brilliant

Another triumph that astonishes visitors is the garden, every inch of which is packed with continuously blooming flowers and plants. As the bus drives past the nurseries, you'll see neat rows of thousands of pink leaves, potted yellow cacti, and countless other lush shrubs, many sitting in kooky human-shaped pottery that will bring a smile to your face. Even here, in a part of the park that feels more behind the scenes than cinematic, I am reminded of the phrase 'nothing succeeds like excess.'

Visiting a botanical garden truly gives a sense of place, as they showcase native plants that cannot be found in other regions. At Nong Nooch, over 18,000 types of plants from Thailand and abroad thrive on their grounds. "The job of any botanical garden is to instill a love for nature, where people see it and want to grow their own at home. This is what we do," says Kampon, who

still helps around the park and is said to be stronger than people half his age by his staff. Their cactus garden, where potted cacti are hilariously positioned to form a Christmas tree, is one of the most enjoyable spots. The Pottery Garden and Orchid Garden are another example of cheerful creativity: amid a jungle of hanging vines and brilliantly colorful orchids are orange terracotta pots that have been arranged to form everything from curving arches to a truck you can sit in.

Most outstandingly, Nong Nooch manages to inject artistry into the simplest objects. Throughout the park, large-scale mosaics made with earth-toned stone pebbles cover building facades. Scenes from Thai legends, Buddhist mythology, and, yes, the age of dinosaurs are gloriously captured using only four shades of pebbles.



1 Cactus Garden
2 Nong Nooch's signature mosaic art

Opposite page
 New dinosaurs are getting produced every day at Nong Nooch




A never-ending story

Is it kitschy? Yes, but that is the point. Everything is executed and maintained with so much artistry that the brain cannot simply dismiss it as kitsch. During my visit, a new Egypt zone is just getting its finishing touches – Egyptian gods and goddesses stand tall overlooking a pyramid. Kampon reveals that a pottery museum showcasing never-before-seen pots and the largest collection of bougainvillea in Thailand are coming next year.

What many may not know is that the garden also includes a learning center, resort, and exhibition hall that can accommodate 8,000 people. Frankly, it's hard to miss the gargantuan building when there's also a giant golden dinosaur mascot standing in front. "Nong Nooch changes every day

and if there are certain parts of the garden people don't like anymore, I tear it down and do something new," the owner says adamantly, when asked how he keeps up with the times. "We keep improving and developing. I will spend the rest of my life working to make this garden not just a place you want to come to, but must come to. And not just for Pattaya – but all of Thailand."

Later that afternoon, I leave the park like someone who's just exited a movie theater after seeing a blockbuster with the perfect balance of spectacle and sincerity. At Nong Nooch Tropical Garden, it's not just about the dinosaurs. You must see with your own eyes how every visit here offers fresh discoveries and an enduring magic of its own. 



THE GREEN ESCAPE

Once the snow has melted, Hokkaido reveals a brighter side: flower fields, seasonal fruits, and a slower, more gentle rhythm of life

BY ANYA CHARUBURANA

PHOTO CREDITS LEFT: FACEBOOK; JATIE WPAINAJ, RIGHT: ANYA CHARUBURANA



For many travelers, Hokkaido is known for its pristine snow and world-class ski slopes. Yet another season on Japan’s northernmost island is just as captivating – summer. During this time, the vast landscape comes alive under soft sunlight, with crisp air and scenery painted in vivid natural hues. As one of the country’s most important agricultural regions, Hokkaido is blessed with fertile plains and a climate ideal for cultivation. The island is dotted with farms, dairy pastures, and an abundance of high-quality produce. Summer is the perfect time to experience Hokkaido in its most vibrant and lively form. Just as appealing, the crowds are thinner than in peak winter season, and accommodation rates are more affordable, making for a journey that is both relaxed and easy on the wallet.

This time, we set out to explore the Shiribeshi region on Hokkaido’s western coast, home to well-known destinations such as Otaru and Niseko. Renting a car from New Chitose Airport offers the freedom to travel at an unhurried pace, stopping along the way to take in each destination. For those with more time, the journey can continue to Kamikawa, where Furano and Biei await – and where, during this period, lavender fields bloom in sweeping waves across the hills.

Otaru: A port town with timeless charm

The bright summer sun reflecting against the deep blue canal makes it easy to forget the heavy snow that blankets Otaru Canal in winter. Today, this small port town continues to preserve its nostalgic atmosphere with remarkable grace. On a clear day, a simple stroll along the canal, a boat ride taking in the scenery along both banks, or a stop at glassware shops, confectioneries, and cozy cafés can easily fill the hours. Be sure to try the signature Double Fromage cheesecake from LeTAO, a beloved local pâtisserie.



FROM TOP LEFT: ANYA CHARUBURANA / FACEBOOK; JATIEWPAINAI, OPPOSITE PAGE; FROM TOP RIGHT: FACEBOOK; JATIEWPAINAI / ANYA CHARUBURANA (2)



1



2

Niseko: Falling for nature's playground

In winter, Niseko is a paradise for skiers. But once the snow melts, it transforms into a vast playground for nature lovers. Mount Yotei, often called Hokkaido's Mount Fuji, turns a lush, deep green. Visitors can hike, mountain bike, raft along the Shiribetsu River, or soak in onsen surrounded by nature. Some ski resorts even operate gondolas in summer, offering sweeping panoramic views across Hokkaido. On this trip, we stayed at Yu Kiroro, a popular ski resort set amid tranquil natural surroundings. In the evening, for those who prefer to stay in, barbecue options are available on-site.



3

Scenic Stops: Shakotan and Cape Kamui

A scenic drive along the Shakotan Peninsula is both easy and rewarding. This coastal area is known for its farms and fisheries, offering plenty of delicious local stops along the way. One highlight is the Shakotan viewpoint, perched atop a cliff overlooking the deep blue sea below. Another is Cape Kamui, considered one of Hokkaido's most beautiful viewpoints. A wooden walkway stretches out toward the cape's tip, revealing sweeping views of turquoise waters set against dramatic cliffs – a place that feels wonderfully removed from the noise of everyday life, and a return to being fully immersed in nature.



4

1 Mount Yotei 2 Barbecue dinner set at Yu Kiroro
3 Shakotan 4 Cape Kamui

Opposite page

1 Summer florals in Hokkaido
2 Otaru Canal.

SUMMER GETAWAY

Cherry pick to your heart's content

One experience not to miss is picking fresh cherries straight from the orchard, especially from late June through July. Many cherry farms open their grounds to visitors, allowing unlimited picking and tasting. The joy lies in sampling different varieties: from large, deep-red cherries with a rich sweetness to bright red, juicy ones bursting with flavor, and even orange-hued cherries that offer a delicate balance of sweet and tart. Freshly picked, they offer a firmer texture and exceptional taste.



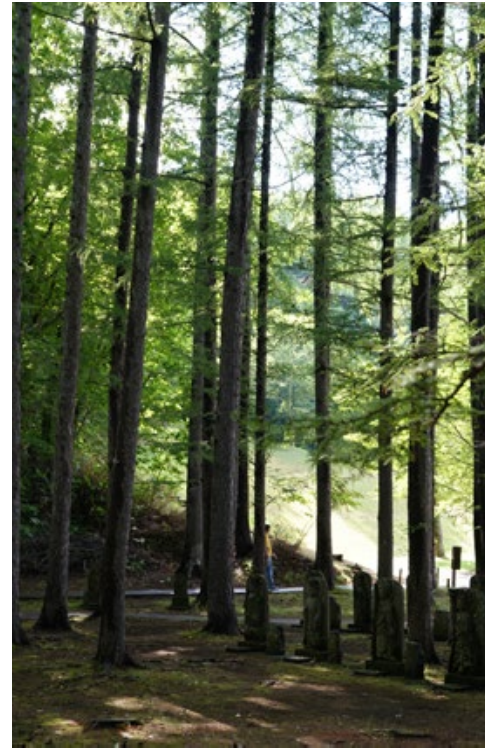
Chocolate and cheese at the source

Hokkaido is renowned for its high-quality dairy, making it an ideal place to sample fresh cheese, chocolate, and desserts. A recommended stop is Niseko Takahashi Dairy Farm, a complex of restaurants, cake shops, and retail stores, all set against the scenic backdrop of Mount Yotei. At Niseko Cacao Crown, don't miss the rich chocolate soft serve or the selection of chocolate bars crafted from beans sourced around the world. The shop also offers an array of cheeses, cheesecakes, cheese tarts, and other sweet treats.




1 2 Cherry picking
3 - 6 Niseko Takahashi Dairy Farm

Opposite page
Fukidashi Park



This summer, if you are seeking a destination that brings together nature, cuisine, and culture in perfect harmony, Hokkaido may well be the answer.

THAI offers direct flights between Bangkok and Hokkaido. For flight details and reservations, visit thaiairways.com 

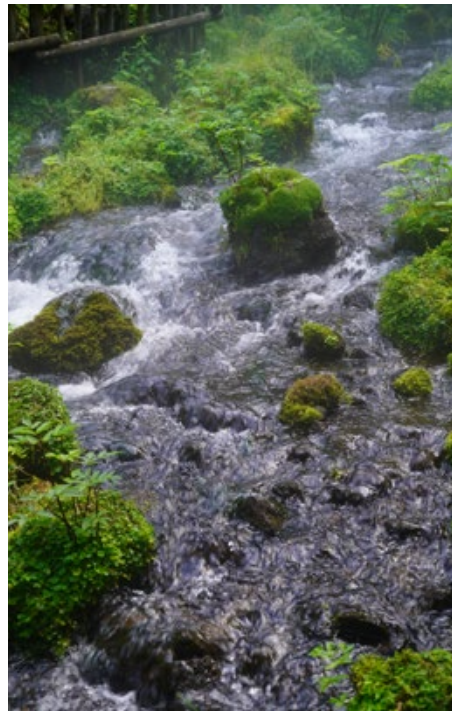
Travel Tips

- Hokkaido's summer runs from late June through August, with the best time to visit from July to early August. Temperatures typically range from 20-26°C, offering a refreshingly cool climate compared to larger cities such as Tokyo or Osaka, which tend to be hotter and more humid.
- This season brings a vibrant display of blooming flowers, including lavender, poppies, and sunflowers, alongside summer fruits such as cherries and melons.



Moments of calm at Fukidashi Park

Fukidashi Park is known for its natural spring water flowing from Mount Yotei, which visitors can drink directly. Located near Niseko, it is a popular resting spot, featuring a picturesque waterfall and towering pine trees. A gentle walk through the park, accompanied by the sound of flowing water, offers a peaceful way to pause and take in the surrounding beauty.



ดื่มด่ำกับฤดูร้อน แสนงดงาม ที่ฮอกไกโด

เมื่อหิมะละลาย ฮอกไกโดก็พร้อมเผยอีกด้านที่
สดใส ทั้งทุ่งดอกไม้ ผลไม้ตามฤดูกาล และจังหวะ
ชีวิตที่เบิบช้า ชวนให้ออกเดินทางท่ามกลาง
อากาศเย็นสบายและเสน่ห์ของฤดูร้อน
เรื่อง อรรยา จารุบุรณะ





1 เมนูปลาดิบสด กุ้ง และอุนิ
2 ไอตารุ
3 แหลมคามุย



ฮอกไกโด ในความทรงจำของนักเดินทางจำนวนมาก มักถูกจดจำผ่านภาพหิมะขาวโพลนและลานสกีระดับโลก หากแต่เกาะทางเหนือสุดของญี่ปุ่นแห่งนี้ยังมีอีกหนึ่งฤดูกาลที่งดงามไม่แพ้กัน นั่นคือ “ฤดูร้อน” ช่วงเวลาที่ผืนดินกว้างใหญ่จะกลับมามีชีวิตชีวา ภายใต้แสงแดดอ่อน อากาศเย็นสบาย และทิวทัศน์ที่เต็มไปด้วยสีสันของธรรมชาติ และด้วยความที่ฮอกไกโดเป็นแหล่งเกษตรกรรมสำคัญของประเทศ ที่มีพื้นที่ราบอันอุดมสมบูรณ์และสภาพภูมิอากาศทำให้เอื้อต่อการเพาะปลูก เกาะแห่งนี้จึงเต็มไปด้วยฟาร์ม โคนม พืชผัก และผลไม้คุณภาพสูง ฤดูร้อนจึงเป็นช่วงเวลาที่เหมาะสมที่สุดในการออกเดินทางไปสัมผัสเสน่ห์ของฮอกไกโดในมิติที่สดใสและเปี่ยมไปด้วยชีวิตชีวา ข้อสำคายนักท่องเที่ยวยังไม่หนาแน่นเท่าช่วงไฮซีซั่น ราคาที่พักย่อมเยากว่า ทำให้เดินทางได้อย่างสบายใจและสบายกระเป๋า

ครั้งนี้เราอยากพาไปสำรวจเขต ชิริเบชิ ซึ่งตั้งอยู่ทางตะวันตกของฮอกไกโด มีเมืองซึ่งเป็นที่รู้จักกันดีอย่างไอตารุ และนิเซโกะเป็นไฮไลต์ เราเลือกเช่ารถจากสนามบินนิว ชิโตเสะ เพื่อความสะดวกแล้วค่อยๆ ขับรถเที่ยวไปที่ละจุดอย่างไม่มีรีบร้อน หากใครมีเวลามากกว่านี้สามารถขับต่อไปยังเขตคามิคาวา ซึ่งเป็นที่ตั้งของเมืองฟูราโนะและบิเอะ เนื่องจากช่วงเวลาเดียวกันนี้จะมีทุ่งดอกลาเวนเดอร์บานสะพรั่งไปทั้งเนินเขา

สัมผัสเสน่ห์ของเมืองท่าไอตารุ

แสงแดดจัดจ้าของฤดูร้อนที่ตัดกับคลองสีน้ำเงินเข้มทำให้สภาพหิมะหนาที่เคยปกคลุมคลองไอตารุช่วงฤดูหนาวไปเลย ปัจจุบันเมืองท่าเล็กๆ แห่งนี้ยังรักษาบรรยากาศย้อนยุคเอาไว้ได้อย่างงดงาม ในวันที่อากาศดีได้เดินเล่นริมคลองไอตารุ ล่องเรือชมทิวทัศน์สองข้างทาง หรือแวะชมร้านเครื่องแก้ว ร้านขนม และคาเฟ่เล็กๆ ก็เพลิดเพลินจนลืมเวลา และอย่าลืมแวะชิม Double Fromage ชีสเค้กของร้านขนม LeTAO ซึ่งมีต้นกำเนิดที่เมืองนี้

หลังรักรรรมชาติของนิเซโกะ

ในฤดูหนาวนิเซโกะคือสวรรค์ของนักสกี แต่เมื่อหิมะละลาย พื้นที่แห่งนี้กลับกลายเป็นสนามเด็กเล่นขนาดใหญ่ของคนที่รักธรรมชาติ ภูเขาโยเทอิ ที่ได้ชื่อว่าเป็นภูเขาฟูจิแห่งฮอกไกโด จะเปลี่ยนเป็นสีเขียวเขมนักท่องเที่ยวสามารถเลือกไปเดินป่า ปีนจักรยานเสือภูเขา ล่องแก่งในแม่น้ำชิริเบ็ตสึ แชออนเซ็นกลางธรรมชาติ สกีรีสอร์ทบางแห่งยังเปิดให้บริการกระเช้าชมวิวในฤดูร้อน สามารถขึ้นไปชมทิวทัศน์แบบพาโนรามาของฮอกไกโด ครั้งนี้เราพักที่ Yu Kiroro สกีรีสอร์ทยอดนิยมที่ตั้งอยู่ท่ามกลางธรรมชาติ ช่วงเย็นหากไม่อยากจะออกไปไหนที่นี่มีมุมบาร์บีคิวให้เลือกสั่งได้

แวะชมวิวกีฬาโกตันและแหลมคามุย

เส้นทางที่ขับรถได้สะดวกคือการขับมาตามคาบสมุทรซาโกตัน เมืองโนแถบนี้เป็นแหล่งฟาร์มและประมงจึงมีของอร่อยให้เลือกชิมระหว่างทางมากมาย ส่วนจุดชมวิวกีฬาโกตันที่ควรค่าแก่การไปเยือนที่แรกคือจุดชมวิวกาโกตันที่ตั้งอยู่ด้านบนหน้าผา มองออกไปเห็นทะเลสีครามเข้มด้านล่าง อีกจุดคือแหลมคามุย หนึ่งในจุดชมวิวที่สวยงามที่สุดของฮอกไกโด ทางเดินไม้ที่ทอดยาวไปยังปลายแหลม เปิดให้เห็นวิวทะเลสีฟ้าครามตัดกับหน้าผาสูงชัน ให้ความรู้สึกเหมือนได้หลุดออกจากโลกที่วุ่นวาย และได้กลับมาอยู่กับธรรมชาติอย่างแท้จริง

FROM TOP LEFT: ANYA CHARUBURANA / FACEBOOK: JATIEWPAINAI (2), OPPOSITE PAGE: ANYA CHARUBURANA

เก็บเชอร์รี่สดจากสวน

หนึ่งในไฮไลต์ที่ไม่ควรพลาดคือการไปเก็บเชอร์รี่สดๆ จากสวน โดยเฉพาะในช่วงปลายมิถุนายนถึงกรกฎาคม ฟาร์มเชอร์รี่หลายแห่งจะเปิดให้นักท่องเที่ยวเข้าไปเก็บและชิมได้ไม่อัน ความสนุกของกิจกรรมนี้คือการได้เลือกชิมเชอร์รี่สายพันธุ์ต่างๆ ที่มีทั้งแบบผลใหญ่ สีแดงเข้มรสหวานหอม ไปจนถึงผลสีแดงสด รสหวานฉ่ำ หรือสีแสดรสหวานอมเปรี้ยว เมื่อเก็บสดใหม่จากต้นจะได้เนื้อที่แน่นกว่า



ชิมช็อกโกแลตและชีสต้นตำรับ

ช็อกโกโด้เป็นแหล่งโคนมชั้นดี ถ้าอยากลองชิมชีส ช็อกโกแลต หรือขนม แนะนำให้แวะไปที่ Niseko Takahashi Dairy Farm ซึ่งเป็นแหล่งรวมร้านอาหาร ร้านเค้ก ร้านค้า แลยังมีวิวเขาโยเทอที่สวยงาม ให้ได้ถ่ายรูปเป็นฉากหลัง ในร้านช็อกโกแลต Niseko Cacao Crown มีช็อกโกแลตชอฟต์เสิร์ฟรสเข้มข้น และช็อกโกแลตบาร์ที่ใช้เมล็ดช็อกโกแลตจากทั่วโลกมาให้เลือกสั่ง ภายในร้านค้ายังมีชีสชีสเค้ก ชีสทาร์ต และขนมต่างๆ อีกเพียบ



1 เก็บเชอร์รี่สดจากสวน
2, 3 Niseko Takahashi Dairy Farm



สวนพุทึงดาชิ

เรียนรู้กับธรรมชาติภายในสวนพุทึงดาชิ

จุดเด่นของสวนพุทึงดาชิคือน้ำแร่ธรรมชาติที่ไหลลงมาจากภูเขาโยเทอิ ที่สามารถนำมาดื่มได้ ที่นี่ยังเป็นจุดพักผ่อนยอดนิยมที่ตั้งอยู่ใกล้กับนิเซโกะ มีน้ำตกสวยและป่าสนสูงให้ได้เดินเล่นฟังเสียงน้ำไหลเหมาะกับการนั่งพักผ่อนและดื่มด่ำกับธรรมชาติที่สงบงามรอบตัว

ซัมเมอร์นี้หากกำลังมองหาจุดหมายปลายทางที่ผสมผสานระหว่างธรรมชาติ อาหาร และวัฒนธรรมอย่างลงตัว เราเชื่อว่าฮอกไกโดน่าจะเป็นหนึ่งในคำตอบนั้น

การบินไทยให้บริการเที่ยวบินตรงระหว่างกรุงเทพฯ และฮอกไกโด ดูเที่ยวบินและสำรองที่นั่งได้ที่ thaiairways.com

Travel Tips

ฤดูร้อนของฮอกไกโดเริ่มต้นตั้งแต่ปลายเดือนมิถุนายน ไปจนถึงเดือนสิงหาคม โดยช่วงเวลาที่เหมาะสมที่สุดสำหรับการเดินทางคือ เดือนกรกฎาคมถึงต้นสิงหาคม อุณหภูมิอยู่ที่ประมาณ 20–26 องศาเซลเซียส เย็นสบาย แตกต่างจากเมืองใหญ่อย่างโตเกียวหรือโอซาก้าที่ร้อนและชื้นกว่า

ฤดูนี้เป็นช่วงที่ดอกไม้หลายชนิดบานสะพรั่ง ไม่ว่าจะเป็นลาเวนเดอร์ บ๊อบบี้ ทานตะวัน รวมถึงผลไม้ฤดูร้อนอย่างเชอร์รี่และเมลอนที่เริ่มเข้าสู่ฤดูเก็บเกี่ยวพอดี



LET YOUR SENSES FLY
WITH OUR HEARTWARE

thaiairways.com



66

ANNIVERSARY



FOUR DELICIOUS NEW RICE CRACKER FLAVORS

โรซ์ แครกเกอร์รสชาติใหม่

To elevate the in-flight experience, THAI proudly presents four new flavors of THAI Rice Crackers. The delicious and healthy snack is made from premium rice, one of Thailand's proud agricultural treasures. To transform it into a contemporary snack experience, authentic Thai ingredients have been combined with internationally-inspired flavors such as truffle, sweet corn, shoyu wasabi, and pickled onion.

These tasty treats are produced using three varieties of Thai rice: jasmine rice from Buriram province, sticky rice from Chiang Rai province, and white rice from Pathum Thani province. In addition to being a delicious snack, these rice crackers also support the livelihoods of Thai farmers, as THAI purchases rice directly

from local agricultural communities. This is part of THAI's 'Good Taste for a Good Cause' initiative, which helps promote Thai agricultural products. Available for passengers in Royal First Class, Royal Silk Class, Premium Economy Class, and Economy Class on flights over 4 hours and 30 minutes.



การบินไทยขอเสนอโรซ์ แครกเกอร์ 4 รสชาติใหม่ที่จะช่วยให้คุณเพลิดเพลินบนเที่ยวบินมากยิ่งขึ้น ได้แก่ เห็ดทรัฟเฟิล ข้าวโพดหวาน โชยุวาซาบิ และหอมดองรสชาติสากลที่นิยมกันทั่วโลกผสมผสานเข้ากับของว่างดั้งเดิมแบบไทยๆ ซึ่งทำจากข้าวไทยชั้นดี พิเศษจากการเกษตรที่คนไทยภาคภูมิใจ กลายเป็นขนมขบเคี้ยวยุคใหม่ที่ทั้งอร่อยและดีต่อสุขภาพ

โรซ์ แครกเกอร์รสเลิศนี้ผลิตจากข้าวไทย 3 สายพันธุ์ คือ ข้าวหอมมะลิจากบุรีรัมย์ ข้าวเหนียวจากเชียงราย และข้าวขาวจากปทุมธานี โดยการบินไทยซื้อข้าวเหล่านี้โดยตรงจากชุมชนเกษตรกรท้องถิ่น ภายใต้โครงการ "Good Taste for a Good Cause" เพื่อช่วยสนับสนุนการดำรงชีพของชาวนาไทยและส่งเสริมผลผลิตทางการเกษตรไทย ปัจจุบัน โรซ์ แครกเกอร์การบินไทยให้บริการสำหรับผู้โดยสารชั้นหนึ่ง รอยัล เฟิร์ส ชั้นธุรกิจ รอยัล ซิลค์ ชั้นประหยัดพรีเมียม และชั้นประหยัดบนเที่ยวบินที่ใช้เวลาบินมากกว่า 4 ชั่วโมง 30 นาที

THAI
GOOD TASTE FOR A GOOD CAUSE

NEW BUSINESS CLASS BREAD PAIRING: TOMATO CHILLI OLIVE OIL

น้ำมันมะกอกผสมมะเขือเทศและพริก
ทิปขนมอบปังใหม่บนชั้นธุรกิจ



For our discerning Business Class passengers, THAI is proud to elevate the bread service experience with Vibianini Tomato Chilli by Castello Monte Vibiano, a premium Italian extra virgin olive oil blended with tomato and spicy chili. Enjoyed as a dip with bread, it offers an aromatic and mildly spicy flavor profile, from the combination of a smooth olive oil base, savory tomato notes, and a subtle heat from chili. Produced in Italy's Umbria region, this extra virgin olive oil is high in polyphenols, which are natural antioxidants known to support heart health and reduce cholesterol levels.

Extracted using cold-pressing techniques on the Castello Monte Vibiano estate – which has been certified as a zero-carbon emission estate since 2009 – this olive oil was selected as a reflection of THAI's strong commitment to sustainability. For inflight service, the olive oil is provided in a 10ml mono-dose format, ensuring freshness, optimal portion control, and protection from oxidation, while minimizing waste. Available on Royal Silk Class flights to Europe, Australia, Japan, and Korea.

การบินไทยยกระดับบริการขนมอบปังให้แก่ผู้โดยสารชั้นธุรกิจด้วย Vibianini Tomato Chilli จาก Castello Monte Vibiano น้ำมันมะกอกบริสุทธิ์พิเศษ คุณภาพสูงจากอิตาลีผสมมะเขือเทศและพริก ดิปปังใหม่จะช่วยเสริมความอร่อยในการรับประทานขนมอบปังยิ่งขึ้น ด้วยการผสมผสานกันระหว่างความหอมละมุนของน้ำมันมะกอก รสชาติกลมกล่อมของมะเขือเทศ และความเผ็ดนิดๆ ของพริก อีกทั้งยังมีโพลีฟีนอลสูง ซึ่งเป็นสารต้านอนุมูลอิสระที่ช่วยบำรุงหัวใจและลดระดับคอเลสเตอรอล

Vibianini Tomato Chilli ผลิตด้วยวิธีการสกัดเย็นในฟาร์ม Castello Monte Vibiano ณ แคว้นอุมเบรีย ประเทศอิตาลี ซึ่งได้รับการรับรองตั้งแต่ปี 2009 ว่า เป็นฟาร์มที่ปล่อยก๊าซคาร์บอนเป็นศูนย์ การเลือกให้บริการน้ำมันมะกอก Vibianini Tomato Chilli บนเที่ยวบินจึงสะท้อนให้เห็นถึงความมุ่งมั่นอันแน่วแน่ของการบินไทย ในการสนับสนุนความยั่งยืน น้ำมันเส้นีร์ฟจากขนาดบรรจุใช้ครั้งเดียว 10 มิลลิลิตร เพื่อคุมปริมาณให้ยังคงความสดใหม่ ป้องกันการเสียรสชาติ และคุณค่าทางอาหาร รวมถึงช่วยลดการสร้างขยะ Vibianini Tomato Chilli พร้อมให้บริการสำหรับผู้โดยสารชั้นธุรกิจ รอยัล ซิลค์ บนเที่ยวบินสู่ยุโรป ออสเตรเลีย ญี่ปุ่น และเกาหลีใต้



WHEN ART BECOMES PART OF THE JOURNEY

เมื่อการเดินทางโอบล้อมด้วยศิลปะ

Every journey begins with longing – for new horizons, for worlds waiting to unfold, and for the small, exquisite details that make travel so endlessly alluring. Art, in this sense, is no longer something reserved for galleries or grand institutions; it has become part of the journey itself, woven into the objects we carry and the experiences that shape our passage from one place to another.

This multi-purpose, 14-inch laptop sleeve crafted from aircraft seat fabric is a particularly elegant expression of this idea. Once part of the THAI onboard experience, the material has been transformed through a masterful interplay of colour, texture, and pattern into a contemporary piece of rare distinction. From the vibrant hues of magenta to deep shades of purple, these colors long associated with THAI's identity make for an instantly recognizable travel companion that is expressive yet impeccably poised. Like a true work of art, no two pieces are the same and color ways vary.

Created as part of the 'Zero Waste Living by THAI' initiative, it embodies a vision in which existing materials are reimagined through thoughtful design and elevated craftsmanship. What was once part of one journey is thus given another life, transformed into something graceful, considered, and resonant with meaning.

In an age when personal style is expressed as much through what one carries as through one's destination, such pieces offer a more nuanced kind of luxury: one rooted not only in beauty, but in story, artistry, and intention. They remind us that travel is enriched by the objects that accompany it – and by the values they quietly convey. Art no longer needs to await us at the destination; now it can travel with us from the moment of departure. Available at **THAI Shop** or thaishop.thaiairways.com



ทุกการเดินทางมักเริ่มต้นจากแรงบันดาลใจบางอย่างเสมอ อาจเป็นเมืองใหม่ที่อยากไปเยือน วัฒนธรรมที่อยากไปสัมผัส หรือรายละเอียดเล็กๆ ระหว่างทางที่ทำให้การออกเดินทางงดงามยิ่งขึ้น ในวันนี้ศิลปะจึงไม่ได้เป็นเพียงจุดหมายปลายทางให้เราเดินทางไปหา หากยังกลายเป็นส่วนหนึ่งของประสบการณ์ระหว่างทาง ถ่ายทอดผ่านงานออกแบบ สิ่งของ และเรื่องราวที่ร่วมเดินทางไปกับเราอย่างแนบเนียน

กระเป๋าใส่แล็ปท็อป ขนาด 14 นิ้ว จากเบาะผ้า คือบทสนทนาระหว่างศิลปะงานออกแบบ และการเดินทางที่ถ่ายทอดออกมาอย่างงดงาม วัสดุซึ่งเคยเป็นส่วนหนึ่งของประสบการณ์บนเส้นทางการบิน จากสีบานเย็นไปถึงเฉดสีม่วงซึ่งเป็นอัตลักษณ์ของการบินไทย ได้รับการรังสรรค์ขึ้นใหม่ผ่านองค์ประกอบของสีล้วน ลวดลาย และพื้นผิวอันมีชีวิตชีวา จนกลายเป็นชิ้นงานร่วมสมัยที่โดดเด่น สง่างาม และเปี่ยมเอกลักษณ์ในแบบของตนเอง เช่นเดียวกับงานศิลปะที่แท้จริง ไม่มีชิ้นใดที่เหมือนกัน และสีสันทันแตกต่างกันไปในแต่ละชิ้น

ภายใต้แนวคิด Zero Waste Living by THAI วัสดุเดิมได้รับการมอบชีวิตใหม่ผ่านการออกแบบที่ให้คุณค่าทั้งต่อความงามและความยั่งยืน สิ่งที่เคยอยู่ในบริบทหนึ่งของการเดินทาง จึงได้รับการแปรเปลี่ยนเป็นอีกบทหนึ่งทั่วจักรวาล และเต็มไปด้วยความหมาย

ในยุคที่การเดินทางสะท้อนตัวตนได้มากกว่าที่เคยของใช้ที่เราเลือกพกพาจึงกลายเป็นส่วนหนึ่งของรสนิยมและประสบการณ์โดยรวม และเมื่อสิ่งของชิ้นนั้นมีทั้งงานฝีมือ เรื่องราว และภาษาของศิลปะอยู่ในตัวเอง การเดินทางก็ย่อมงดงามขึ้นในแบบที่ลึกซึ้งกว่าความสะดวกสบายเพียงอย่างเดียว

เพราะศิลปะในวันนี้ อาจไม่ได้รอให้เราไปพบในแกลเลอรี หากร่วมเดินทางไปด้วยกับเราแล้วตั้งแต่แรกเริ่ม รายละเอียดเพิ่มเติมของผลิตภัณฑ์สามารถติดตามได้ที่ thaishop.thaiairways.com



SCAN TO SHOP

Thai Agriculture



Environmental Sustainability



Innovation & Value Added



SILPIN
Authentic Thai Flavours



The World's First Luxurious
Authentic Thai Flavours

From Thai soil to journeys beyond the sky, **SILPIN** unveils Thailand's essence through flavour—gently refined into a new expression of luxury, crafted to be tasted.

Elevate your beverage
with a Taste of Thailand



Discover the World
of SILPIN

The World's First Luxurious Authentic Thai Flavours, **SILPIN** distils the nation's finest botanicals into elegant gastronomic creations—from Premium Syrups to Edible Perfumes and Gastronomic Oils.



Discover SILPIN Signature Collection
at THAI Sky Shop

Rooted in heritage and guided by innovation, each creation is designed to be savoured —carrying the spirit of Thailand gracefully beyond borders.



THAI'S Exclusive Flavours



LookJubTG

THAI'S Signature Welcome Treat
For Royal First and Royal Silk



THAI'S Signature Cocktails
For Royal First and Royal Silk

THAI HOSTS THE ROYAL ABHIDHAMMA CHANTING CEREMONY IN HONOR OF HER MAJESTY QUEEN SIRIKIT THE QUEEN MOTHER

การบินไทยร่วมเป็นเจ้าภาพพระพิธีธรรมสวดพระอภิธรรมพระบรมศพ สมเด็จพระนางเจ้าสิริกิติ์ พระบรมราชินีนาถ พระบรมราชชนนีพันปีหลวง

On 22 April 2026, THAI was graciously granted Royal Permission to host the Royal Abhidhamma Chanting Ceremony in honor of Her Majesty Queen Sirikit The Queen Mother at Dusit Maha Prasat Throne Hall, Grand Palace.

On this occasion, Mr. Chai Eamsiri, Chief Executive Officer of THAI, presided over the ceremony together with 300 executives and staff of the Company, who attended to pay their deepest respects, express their unwavering loyalty, and humbly commemorate Her Majesty's immeasurable royal grace and benevolence.



วันที่ 22 เมษายน 2569 บริษัท การบินไทย จำกัด (มหาชน) ได้รับพระราชทานพระบรมราชานุญาตให้ร่วมเป็นเจ้าภาพในการบำเพ็ญกุศลพระพิธีธรรมสวดพระอภิธรรมพระบรมศพ สมเด็จพระนางเจ้าสิริกิติ์ พระบรมราชินีนาถ พระบรมราชชนนีพันปีหลวง ณ พระที่นั่งดุสิตมหาปราสาท พระบรมมหาราชวัง

ในโอกาสนี้ นายชาย เอี่ยมศิริ ประธานเจ้าหน้าที่บริหาร เป็นประธานในพิธี พร้อมด้วยคณะผู้บริหารและพนักงานบริษัทฯ รวมจำนวน 300 คน เข้าร่วมในพระพิธีธรรมสวดพระอภิธรรมพระบรมศพ เพื่อถวายความอาลัยและแสดงความจงรักภักดี พร้อมน้อมรำลึกถึงพระมหากรุณาธิคุณอันหาที่สุดมิได้

THAI SUPPORTS K9 HEROES

การบินไทย หนุนภารกิจฮีโร่ 4 ขา เสริมแกร่ง K9 USAR Thailand

In life-saving missions where every second counts, rescue dogs play an important role alongside officers in saving lives in high-risk areas. To help protect these four-legged heroes, THAI has supported a humanitarian initiative for K9 USAR Thailand.

Last March, Mr. Chai Eamsiri, Chief Executive Officer, together with company staff, welcomed Dr. Alongkot Chukaew, Director of the Environmental and Social Foundation and Deputy Director of K9 USAR Thailand, along with Seenual, a rescue dog representative. Dr. Alongkot and Seenual visited THAI to thank the airline for supporting the transport of protective boots for rescue dogs from Denmark to Thailand.



ท่ามกลางภารกิจช่วยชีวิตที่ต้องแข่งกับเวลา สุนัขกู้ภัยคือกำลังสำคัญที่ทำงานเคียงข้างเจ้าหน้าที่ในพื้นที่เสี่ยงอย่างไม่ย่อท้อ เพื่อเสริมความปลอดภัยในการปฏิบัติหน้าที่ให้กับฮีโร่ 4 ขาเหล่านี้ บริษัทการบินไทย จำกัด (มหาชน) จึงร่วมเป็นส่วนหนึ่งในการสนับสนุนภารกิจด้านมนุษยธรรม

นายชาย เอี่ยมศิริ ประธานเจ้าหน้าที่บริหาร พร้อมด้วยพนักงานบริษัทฯ ร่วมให้การต้อนรับ ดร.อลงกต ชูแก้ว ผู้อำนวยการมูลนิธิเพื่อสิ่งแวดล้อมและสังคม และรองผู้อำนวยการองค์การสุนัขกู้ภัยแห่งชาติ K9 USAR Thailand พร้อมด้วยน้องสินวล ตัวแทนสุนัขกู้ภัย ในโอกาสเข้าพบเพื่อขอบคุณการบินไทยที่ให้การสนับสนุนการขนส่งรองเท้ากันภัยสำหรับสุนัขกู้ภัยจากประเทศเดนมาร์กสู่ประเทศไทย ณ สำนักงานใหญ่การบินไทย เมื่อเดือนมีนาคมที่ผ่านมา

STAR ALLIANCE 

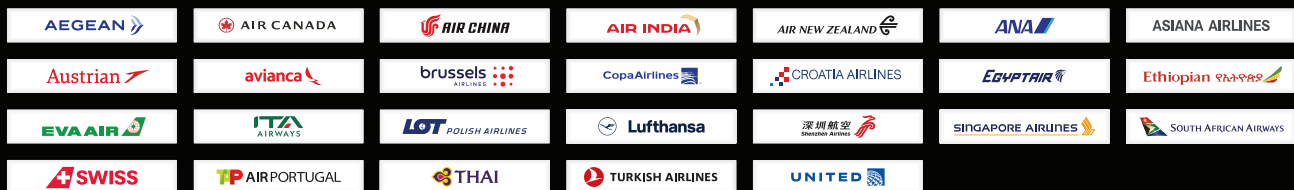
The world, effortlessly
connected to all of Italy.



Star Alliance is proud to welcome ITA Airways as a new member in the world's largest airline network. This means that your journeys with us will be more connected than ever.

With ITA Airways, you can now explore more route options into and across Italy, continuing to enjoy hassle-free transits and loyalty benefits with all 26 airlines.

staralliance.com



The Art of Flavor: Japanese Cuisine by THAI Catering

สุนทรียภาพแห่งรสชาติระดับมาสเตอร์พีช:
ศิลปะอาหารญี่ปุ่นโดยครัวการบินไทย



High above the vast horizon, we believe that the true art of flavor begins with meticulous attention to the finest details. **THAI Catering** invites you to experience the heartfelt care woven into our exclusive Bento, a special menu curated by an expert in authentic Japanese flavors, **Chef Jun Uenishi**. He brings his expertise to THAI Catering as a Japanese Chef, overseeing the creation and quality of Japanese cuisine. Our Japanese selection is more than just a meal – it is an unmatched dining experience high above the clouds. Born in Osaka, Chef Jun pairs a philosophy of precision with premium seasonal ingredients, which are carefully selected to deliver freshness directly to your seat. In his hands, the authenticity of Japanese flavors are skillfully preserved, and the rush of travel gives way to a moment of simple luxury. This is a testament to THAI Catering’s commitment to deliver a truly unique dining experience in the sky.

ท่ามกลางน่านฟ้าที่กว้างไกล เราเชื่อว่าศิลปะแห่งรสชาติเริ่มต้นจากความพิถีพิถันในทุก รายละเอียด เราขอพาทุกท่านไปสัมผัสความใส่ใจที่ถ่ายทอดลงใน เบนโตะ เมนูพิเศษที่รังสรรค์ โดย **เชฟจุน อุเอนิชิ** เชฟผู้เชี่ยวชาญการถ่ายทอดรสสัมผัสแบบญี่ปุ่นต้นตำรับอันประณีต เชฟจุนเกิดที่โอซาก้าและนำความเชี่ยวชาญของเขามาสู่ **ครัวการบินไทย** ในฐานะเชฟญี่ปุ่น โดยมีหน้าที่รังสรรค์และควบคุมคุณภาพอาหารญี่ปุ่นให้คงความดั้งเดิม

เมนูอาหารญี่ปุ่นจากครัวการบินไทยไม่ใช่เพียงการจัดวางอาหาร แต่คือการรังสรรค์ “สุนทรียภาพแห่งรสชาติ” เชฟจุนนำปรัชญาความประณีตมาผสมผสานกับวัตถุดิบชั้นเลิศที่คัดสรรตามฤดูกาลอย่างพิถีพิถัน เพื่อส่งมอบความสดใหม่ให้คุณถึงที่นั่ง พร้อมรักษารสชาติอันเป็นเอกลักษณ์ของอาหารญี่ปุ่นไว้อย่างครบถ้วน นี่คือนม้ออาหารที่เปลี่ยนความเร่งรีบของการเดินทาง ให้กลายเป็นช่วงเวลาแห่งการดื่มด่ำกับความหรูหราที่เรียบง่าย บทพิสูจน์ถึงความใส่ใจระดับสูงสุดที่ครัวการบินไทยตั้งใจสร้างสรรค์ขึ้น เพื่อมอบประสบการณ์อันเป็นเอกลักษณ์หนึ่งเดียวบนฟากฟ้า ✈️

“To create authentic Japanese cuisine, it is important to use quality ingredients, to retain traditional flavors, and to plate each dish with the utmost care.”

Chef Jun, Japanese Chef, THAI Catering

“การที่จะถ่ายทอดรสชาติอาหารญี่ปุ่นแบบต้นตำรับ ต้องให้ความสำคัญกับการคัดเลือกวัตถุดิบ ปรุงและรักษารสชาติแบบดั้งเดิม และนำมาจัดวางอย่างประณีตตามแบบฉบับอาหารญี่ปุ่น”

เชฟจุน เชฟอาหารญี่ปุ่น, ครัวการบินไทย



Make the most of your miles

หลากหลายการใช้ไมล์สะสมในแบบของคุณ

Your miles can take you further than travel – they can unlock a world of experiences, tailored to the way you use them.

A more rewarding way to travel Redeem miles for award tickets, upgrades, or lounge access at Suvarnabhumi Airport. You can also use miles towards your fare with Cash + Miles, as well as for selected Royal Orchid Plus fees.

Beyond the skies Escape to refined hotels, visit acclaimed restaurants, or enjoy curated lifestyle experiences – all are redeemable with your miles via royalorchidholidays.com.

Manage your miles with ease Top up your balance by purchasing miles, treat your loved ones to a memorable journey by gifting miles, or transfer your miles to another member. You can also extend the validity of miles expiring in the current quarter, giving you more time to make the most of them.

Explore at thairways.com



Book now. Travel your way at thairways.com

รอยัล ออร์คิด พลัส มอบประสบการณ์ที่มากกว่าการเดินทาง พร้อมอิสระในการจัดการไมล์สะสมได้ตามต้องการ

อีกขั้นของการเดินทางที่คุ้มค่า สมาชิกสามารถใช้ไมล์สะสมแลกเป็นบัตรโดยสาร อัปเกรดที่นั่ง หรือใช้บริการห้องพักรับรองที่สนามบินสุวรรณภูมิ รวมถึงใช้ไมล์ร่วมกับการชำระค่าโดยสารผ่าน Cash + Miles หรือใช้ชำระค่าธรรมเนียมของรอยัล ออร์คิด พลัส บางประเภท

ใช้ไมล์สะสมได้ตามไลฟ์สไตล์ที่ชื่นชอบ พักผ่อนในโรงแรมระดับพรีเมียม ใช้เวลากับกิจกรรมต่างๆ หรือดื่มด่ำกับมื้ออาหารที่คัดสรรมาเป็นพิเศษสำหรับสมาชิก ผ่านการแลกไมล์สะสมที่ royalorchidholidays.com

จัดการไมล์สะสมได้อย่างง่ายดาย เติมไมล์สะสมในบัญชีของคุณด้วยการซื้อไมล์ พร้อมมอบไมล์เป็นของขวัญ หรือโอนไมล์ให้สมาชิกรอยัล ออร์คิด พลัสท่านอื่น เพื่อแลกรางวัลในครั้งต่อไป รวมถึงขยายอายุไมล์ที่กำลังจะหมดอายุ เพื่อให้ทุกไมล์ยังคงสร้างคุณค่าได้อย่างต่อเนื่อง

ค้นพบรายละเอียดเพิ่มเติมของการใช้ไมล์สะสมที่ thairways.com



**NOT YET
 A MEMBER?
 JOIN ROYAL
 ORCHID PLUS**

THAI ROUTE MAP

CONTACT INFORMATION

Thailand

Phone: +66 2 356 1111
Email: contact@thaiairways.com

Australia

Phone: +61 2 8357 1660
Email: aureservations@thaiairways.com

Austria

Phone: +43 1 4240189
Email: eureservations@thaiairways.com

Belgium

Phone: +32 2 844 19 49
Email: eureservations@thaiairways.com

Canada

Phone: +1 647 492 4490
Email: usareservations@thaiairways.com

China

Phone: +852 2495 1115
Email: asiareservations@thaiairways.com

Czech Republic

Phone: +420 229 010 191
Email: eureservations@thaiairways.com

Denmark

Phone: +45 32 75 53 90
Email: eureservations@thaiairways.com

France

Phone: +33 1 59 20 07 87
Email: eureservations@thaiairways.com

Germany

Phone: +49 69 71047413
Email: eureservations@thaiairways.com

Hong Kong

Phone: +852 2495 1115
Email: asiareservations@thaiairways.com

India

Phone: (000) 800 320 1542
Email: asiareservations@thaiairways.com

Indonesia

Phone: +62 213 0810 060
Email: asiareservations@thaiairways.com

Italy

Phone: +39 06 4525 9648
Email: eureservations@thaiairways.com

Japan

Phone: +81 50 1720 2692
Email: asiareservations@thaiairways.com

Malaysia

Phone: +60 327 746 468
Email: asiareservations@thaiairways.com

Norway

Phone: +47 23 50 92 71
Email: eureservations@thaiairways.com

Philippines

Phone: +63 2 8396 7792
Email: asiareservations@thaiairways.com

Singapore

Phone: +65 6351 0992
Email: asiareservations@thaiairways.com

South Korea

Phone: +82 70 4591 8375
Email: asiareservations@thaiairways.com

Sweden

Phone: +46 8 502 825 83
Email: eureservations@thaiairways.com

Switzerland

Phone: +41 26 539 11 35
Email: eureservations@thaiairways.com

Taiwan

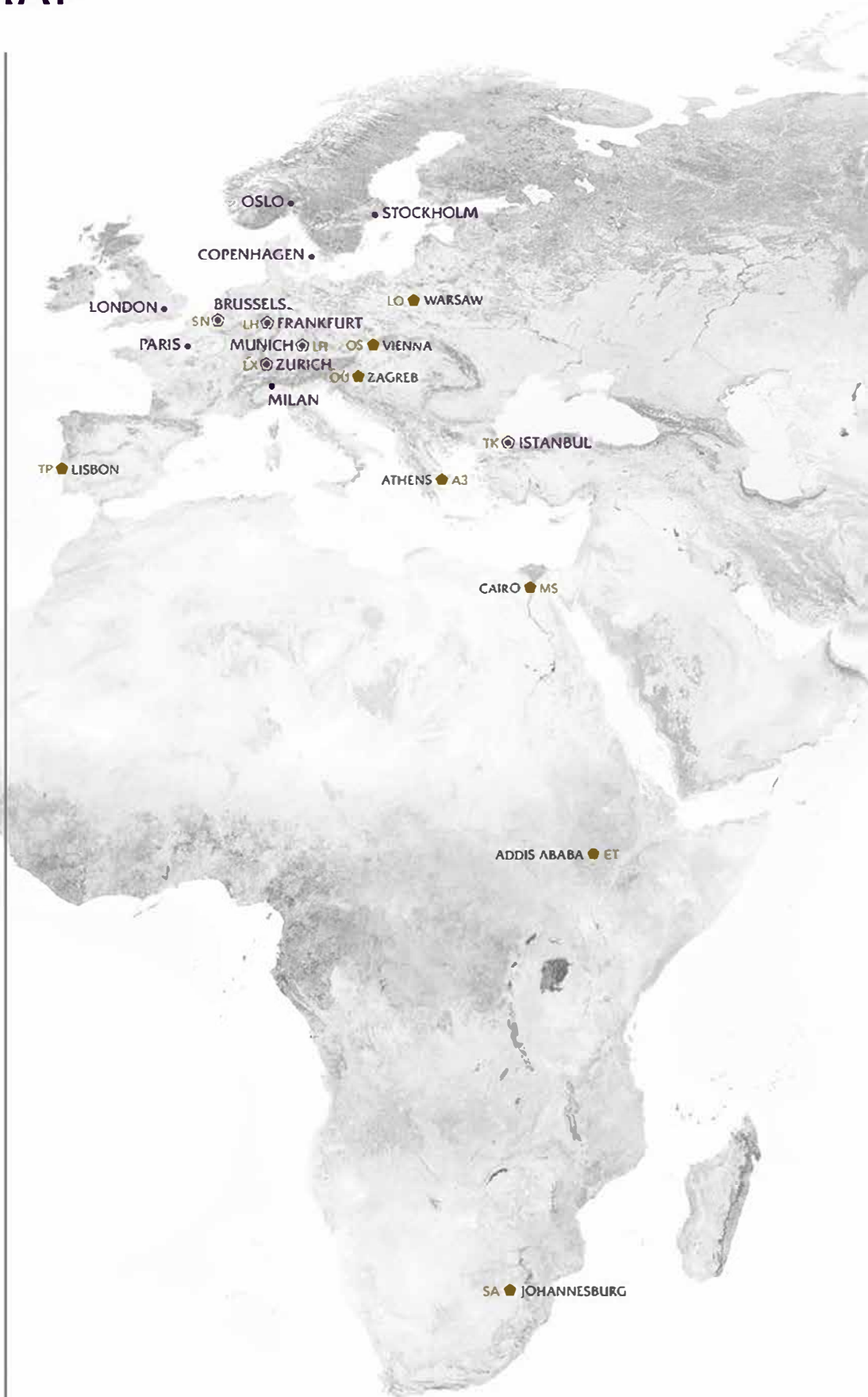
Phone: +886 2 7753 7973
Email: asiareservations@thaiairways.com

United Kingdom

Phone: +44 1603 804371
Email: eureservations@thaiairways.com

United States of America

Phone: +1 815 745 5510
Email: usareservations@thaiairways.com











STAR ALLIANCE MEMBER AIRLINES

- | | | |
|-------------------------|--------------------------|----------------------------|
| CA ◊ AIR CHINA | A3 ● AEGEAN AIRLINES | ZH ● SHENZHEN AIRLINES |
| AI ◊ AIR INDIA | AC ● AIR CANADA | SA ● SOUTH AFRICAN AIRWAYS |
| NH ◊ ANA | NZ ● AIR NEW ZEALAND | TP ● TAP AIR PORTUGAL |
| OZ ◊ ASIANA AIRLINES | OS ● AUSTRIAN AIRLINES | UA ● UNITED |
| SN ◊ BRUSSELS AIRLINES | AV ● AVIANCA | |
| BR ◊ EVA AIR | CM ● COPA AIRLINES | |
| LH ◊ LUFTHANSA | OU ● CROATIA AIRLINES | |
| SQ ◊ SINGAPORE AIRLINES | MS ● EGYPTAIR | |
| LX ◊ SWISS | ET ● ETHIOPIAN AIRLINES | |
| TK ◊ TURKISH AIRLINES | LO ● LOT POLISH AIRLINES | |



OUR FLEET

Thai Airways International has 83 aircraft in its fleet as of July 2026

	No. of Aircraft	TYPE	No. of Seat	ROYAL FIRST	ROYAL SILK	PREMIUM ECONOMY	ECONOMY
 BOEING 777-300ER	17	77B	348	-	42	-	306
		77Y	303	8	40	-	255
 AIRBUS A350-900	23	359	321	-	32	-	289
		35B / 35D	334	-	33	-	301
		35C	339	-	30	-	309
 AIRBUS A330-300	6	33C	264	-	31	48	185
		33R	294	-	31	-	263
 BOEING 787-9	4	789	298	-	30	-	268
		78W	292	-	30	-	262
 BOEING 777-200ER	1	77E	292	-	30	-	262
 BOEING 787-8	6	788	256	-	22	-	234
 AIRBUS A321neo	6	32W	175	-	16	-	159
 AIRBUS A320-200	20	32X	156	-	12	-	144

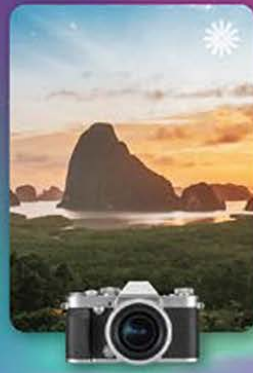
THE WONDER WORLD OF THAILAND



CULINARY
WONDERS



MINDFUL
WONDERS



CINEMATIC
WONDERS



HERITAGE
WONDERS



LIVING
WONDERS

Discover Thailand through 5 curated wonders
all in one journey.

Explore all wonders at royalorchidholidays.com



ROH
THAI ROYAL ORCHID HOLIDAYS

“You use a glass mirror to see your face;
you use works of art to see your soul.”

George Bernard Shaw



The Royal Palace, Stockholm, Sweden

THAI operates daily non-stop flights between Bangkok and Stockholm.

PHOTOGRAPH BY TIWAKORN JANTAPOON

RISE TO GOLD

Beyond Silver,
Gold awaits.



UNLOCK YOUR PRIVILEGES WITH GOLD STANDARD

For Royal Orchid Plus Silver members,
a new journey begins.

Introducing **RISE TO GOLD** an opportunity to unlock Royal Orchid Plus Gold status and enjoy two years of elevated travel privileges designed to make every journey more rewarding.

Travel with priority at every step, from Check-in, Boarding and Baggage services to access to THAI lounges worldwide. Enjoy additional baggage allowance, upgrade privileges, 50% discount on Air Awards, more miles, and more exclusive benefits along the way.

From 1 June - 30 November 2026, simply transfer points from participating credit card partners to your Royal Orchid Plus account at least 25,000 miles, then purchase a THB 330,000 Air Ticket Cash Credit Voucher for travel with THAI. Once completed, you can unlock your Royal Orchid Plus Gold status and enjoy a new level of travel privileges for the next two years.

As a valued Royal Orchid Plus member, thank you for being part of our journey. We look forward to welcoming you to a world of even greater privileges with Gold status.

Learn more at thaiairways.com

Terms and conditions apply.



TWO-YEAR
Gold Status



THB 330,000
Travel on THAI



PRIORITY
Every touchpoint



MORE MILES
More Privileges

**BIG BANG
ORIGINAL
UNICO**



**H
U
B
L
O
T**

**PMT
THE HOUR GLASS**

HUBLOT BOUTIQUE
Central Embassy | Siam Paragon

PMT THE HOUR GLASS
Emquartier | Gaysorn Village | Iconsiam | Central Phuket Floresta

thehourglass.com/th